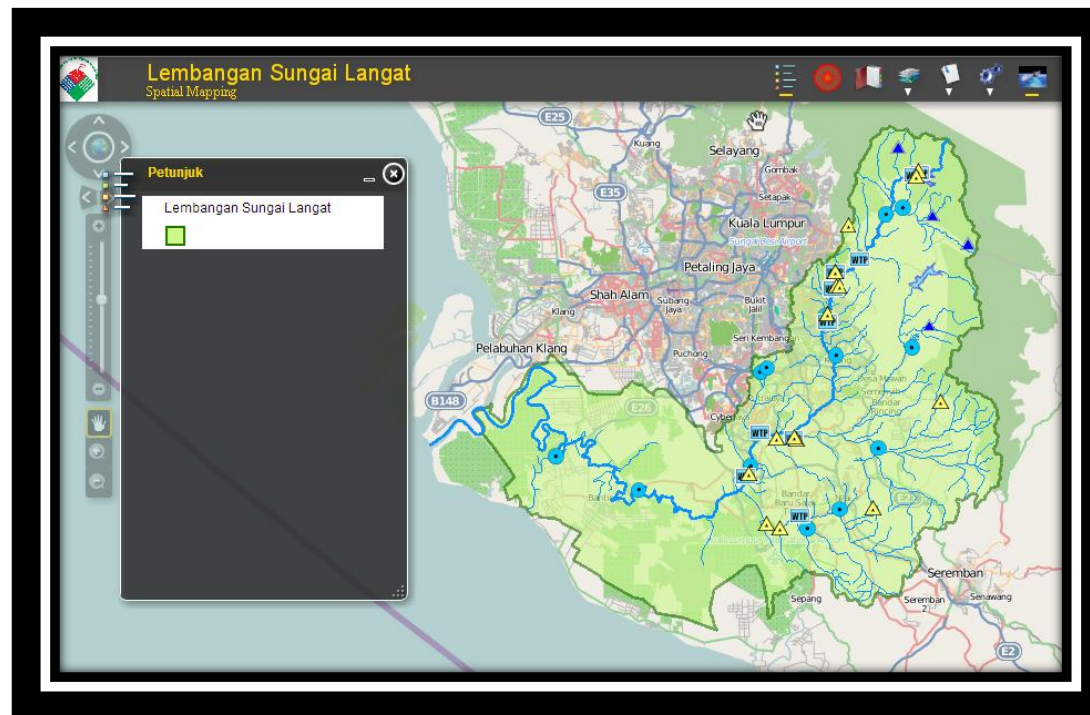


DOKUMEN MANUAL

APLIKASI GIS

LEMBANGAN SUNGAI LANGAT



DOKUMEN MANUAL


MODUL
APLIKASI GIS - LANGAT

REVISION
00/2013

PAGE
i | Page

ISI KANDUNGAN


<u>BIL</u>	<u>TAJUK</u>	<u>M/S</u>
	<i>Pengenalan kepada Portal GIS JAS & Aplikasi</i>	
1	KEPERLUAN SISTEM	1
2	AKSES MASUK	2
	<i>Perkara Asas dalam Aplikasi GIS - Langat</i>	
3	PAPARAN MUKA HADAPAN	8
4	NAVIGASI	10
5	SKALA & KOORDINAT	11
6	PETA ASAS (<i>BASEMAP</i>)	12
7	LAPISAN MAKLUMAT SPATIAL (<i>LAYER</i>)	13
8	CARIAN LOKASI	15
9	<i>BOOKMARK</i>	18

	DOKUMEN MANUAL		
	MODUL	REVISION	PAGE
	APLIKASI GIS - LANGAT	00/2013	ii Page

<u>BIL</u>	<u>TAJUK</u>	<u>M/S</u>
	<i>FUNGSI & ALATAN DALAM APLIKASI GIS - LANGAT</i>	
10	<i>TOOLS – DRAW & MEASURE</i>	20
11	<i>TOOLS – BUFFER DISTANCE</i>	23
12	<i>TOOLS – MEMBUAT CETAKAN (PRINT)</i>	25
13	<i>TOOLS – EXPORT MAP</i>	
14	MENYENARAIKAN PUNCA PENCEMARAN	29
15	CARIAN PUNCA MELALUI LAKARAN PETA	32
16	MUAT TURUN PUNCA PENCEMARAN YANG DIKENALPASTI (<i>EXTRACT DATA</i>)	34
17	MUAT NAIK FOTO	

HANDS-ON ACTIVITY

- 1) Memilih Basemap
- 2) Mengaktifkan Layer
- 3) Membuat carian lokasi - (Address/ Longlat)
- 4) Menyimpan bookmark
- 5) Membuat lakaran / pengukuran / penyimpanan lakaran
- 6) Membuat lakaran *buffer*
- 7) Membuat cetakan paparan peta
- 8) Muat turun paparan imej peta
- 9) Menyenaraikan punca pencemaran alam sekitar dan carian nama punca
- 10) Membuat carian punca pencemaran melalui lakaran
- 11) Memuat turun data spatial daripada Aplikasi GIS
- 12) Memuat naik gambar (Photo Tag)

	DOKUMEN MANUAL		
	MODUL	REVISION	PAGE
	APLIKASI GIS - LANGAT	00/2013	iv Page