

# TUJUAN PENGISIAN DAN PENGEMASKINIAN LONGITUDE DAN LATITUDE

Tujuan pengisian dan pengemaskinian Longitude dan Latitude melalui SIMPAS :-

1. Jabatan Alam Sekitar akan menggunakan E-KAS sebagai master database bagi Spatial Mapping.
2. Mewujudkan satu pengkalan data utama yang seragam bagi setiap JAS Negeri.
3. Untuk membantu GIS JAS Ibu Pejabat menyediakan permetaan bagi kes-kes yang dikehendaki dengan kadar segera.

The screenshot shows the E-KAS web portal interface. At the top, it says 'Selamat datang ke Sistem Elektronik Kawalan Alam Sekitar (E-KAS). Anda adalah: gisadmin | Keluar Sistem'. The date is 'HARI INI • Khamis, April 18, 2013'. The main content area is titled 'Modul-modul Sistem Elektronik Kawalan Alam Sekitar (E-KAS)' and lists several modules with brief descriptions: ECHO, SIMPAS (System Inventori Maklumat Pencemaran Alam Sekitar), SWMS (Scheduled Waste Information System), SMLK (System Maklumat Loji Kumbahan), PEMANTAUAN, PERLESENAN, ISOKINETIK, EIA, and Muat turun (Download Center). On the right side, there is a 'Log In' button and an 'ANNOUNCEMENTS BOX' containing a message about E-KAS Login [PENTING] released on 09/08/2012. The footer contains contact information for the Department of Environment, Malaysia, and a copyright notice for 113 DOE.



## DOKUMEN MANUAL

MODUL	SEMAKAN	MUKASURAT
LAT LONG -PENGISIAN PUNCA BARU & PENGEMASKINIAN PUNCA	Mac 2013	1   mukasurat

# AKSES KE SISTEM

1. Pengisian Longitude dan Latitude perlu dilakukan melalui sistem SIMPAS (Sistem Inventori Maklumat Pencemaran Alam Sekitar) di server JAS Negeri.

*(manual ini menggunakan url E-KAS Ibu Pejabat sebagai contoh)*

i. Taipkan url E-KAS JAS Negeri dan Login dengan menggunakan akaun Email JAS.

ii. Klik pada pautan sistem **SIMPAS** untuk masuk ke dalam Modul SIMPAS.

The screenshot shows the E-KAS web portal interface. At the top, there is a navigation bar with 'Apikasi DOE Yang Lain' and the date 'HARI III - Khamis, April 18, 2013'. The main content area is titled 'Modul-modul Sistem Elektronik Kawalan Alam Sekitar (E-KAS)'. It features a grid of modules with icons and brief descriptions:

- ECHO (Enforcement & Compliance History Online)**: Merupakan sistem maklumat yang memaparkan profil, rekod dan sejarah penatutan kilang/premis.
- SIMPAS (Sistem Inventori Maklumat Pencemaran Alam Sekitar)**: Merupakan sistem pengurusan maklumat punca-punca pencemaran alam sekitar yang merangkumi segmen air, udara dan maklumat teknologi kawalan pencemaran.
- SWIS (Scheduled Waste Information System)**: Merupakan sistem pengurusan maklumat inventori buangan berjadual.
- SMLK (Sistem Maklumat Loji Kumbahan)**: Merupakan sistem pengurusan maklumat loji pembersihan air kumbahan kawasan-kawasan perumahan dan pinggan.
- PEMANTAUAN**: Merupakan sistem pengurusan maklumat pemantauan yang merangkumi udara, air daratan, marin dan air tanah, dalam bentuk data kualiti, maklumat stesen dan pelaporan.
- PLDS (Pollution Load Database System)**: Merupakan sistem pengurusan maklumat berkenaan beban pencemaran air dan udara.
- Pemantauan Kes Aduan Pelupusan Haram**: Merupakan sistem pengukuasaan bagi pelupusan Buangan Terjadual yang dilakukan secara tidak sah.
- Muat turun (Download Center)**: Mengandungi maklumat Muat turun.

On the right side, there is a 'Log In' section with fields for 'Login' and 'Password', and a 'Remember me' checkbox. A red dashed circle highlights this section. A black arrow points from the 'Log In' button to the 'SIMPAS' module in the grid. Below the grid, there is a 'MODUL SIMPAS' section with a search bar for 'MAKLUMAT ASAS PREMIS'. The footer contains contact information for Jabatan Alam Sekitar, Malaysia.



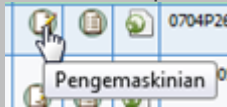
## DOKUMEN MANUAL

MODUL	SEMAKAN	MUKASURAT
LAT LONG -PENGISIAN PUNCA BARU & PENGEMASKINIAN PUNCA	Mac 2013	2   m u k a s u r a t

iii. Klik **Carian Premis** untuk masuk ke sub modul **MAKLUMAT ASAS PREMIS --> SENARAI CARIAN PREMIS**

iv. Klik **Premis Baru** untuk masuk ke sub modul **MAKLUMAT ASAS PREMIS --> MAKLUMAT PREMIS**

Modul ini akan menunjukkan pengisian Lat Long melalui **Premis Baru**. Proses pengemaskinian juga boleh dilakukan menggunakan modul ini bagi setiap punca yang berkenaan. Dalam sub modul **MAKLUMAT ASAS PREMIS --> SENARAI CARIAN PREMIS** scroll sehingga kelihatan **Senarai Premis**. Klik pada ikon



pengemaskinian bagi premis yang hendak dikemaskini

**Senarai Carian Premis**

Nama Premis			
Negeri	Semua	No Fail JAS	
Daerah	Semua	Status Premis	- Semua
Bandar	Semua	Kategori Premis	- Semua
Kawasan Parlimen	- Semua		
Jenis Industri	Semua		
Jenis Sub Industri	- Semua		
Piawai Effluen	- Semua		
Lembangan Sungai	- Semua	Nama Sungai	- Semua
Kawasan Industri	- Semua		
Kategori Pematuhan	<input type="checkbox"/> LANDFILL <input type="checkbox"/> EFLUEN <input type="checkbox"/> KUMBAHAN <input type="checkbox"/> PUB <input type="checkbox"/> BT <input type="checkbox"/> KG <input type="checkbox"/> KKS <input type="checkbox"/> PYDT BT		
Cawangan/Unit Selaian	- Semua		
Premis Berdaftar Dalam ECN	<input type="checkbox"/>		
Data	-		

**Maklumat Premis**

**PERHATIAN \* ADALAH WAJIB DI ISI.**

Pengguna	
Jenis Punca *	-- Pilih Jenis Maklumat --
Negeri(Premis)	-- Pilih Negeri --
Nama Premis *	Untuk SIC (Loji Pengolahan Kumbahan IWK,Majari,PB)
No. FAIL JAS *	
No. ROC	
Jenis Premis *	-- Pilih SIC --
Jenis Sub Premis *	- - -
Tarikh Terima Maklumat	(dd/mm/yyyy)
Tarikh Lulus PAT	(dd/mm/yyyy)

**Keterangan Pegawai Perhubungan**

Nama Pegawai Perhubungan	
Jawatan Pegawai Perhubungan	

**Keterangan Lokasi Premis/Kilana**

**Premis Baru** | Ekspot kepada Excel | Kemaskini Longitud/Latitud

**Senarai Premis**

Jumlah Rekod: 55767

#	ID Premis	No Fail JAS	Nama Premis	Jenis Industri
1	0704P2679820	A5(B)P38/199/900/084	EXCEPTIONAL MOULD MANUFACTURING SDN BHD	10 - Fabrikasi Logam
2	0561907	A5(B)P38/391/000/054	AKOMA CABLE AND METAL SDN. BHD.	8 - Pengilangan Logam
3	0609C1587236	AS:CR11/123	LADANG PERBADANAN KEMAJUAN NEGERI PAHANG	43 - Pertanian



**DOKUMEN MANUAL**

<b>MODUL</b>	<b>SEMAKAN</b>	<b>MUKASURAT</b>
LAT LONG -PENGISIAN PUNCA BARU & PENGEMASKINIAN PUNCA	Mac 2013	3   mukasurat

## PENGISIAN LAT LONG

2. Di dalam sub modul **MAKLUMAT ASAS PREMIS --> MAKLUMAT PREMIS** kerja-kerja pengisian Lat Long akan dilakukan di sini.

- i. Pastikan medan negeri diaktifkan dengan memastikan nama negeri terpapar pada medan tersebut. Jika tiada pilihan sahaja daripada dropdown list medan tersebut

Ini bertujuan untuk membolehkan medan-medan yang ada kaitan dengan medan negeri juga akan diaktifkan seperti medan mukim, daerah, lembaga, wka dan sebagainya

Negeri(Premis)	NEGERI SEMBILAN	Bandar *	-- Pilih Bandar --
Nama Premis *	-- Pilih Negeri --	Daerah *	-- Pilih Daerah -- Manual Pengguna GIS
No. FAII JAS *	JOHOR	Mukim	-- Pilih mukim -- GIS - Untuk mendapatkan maklumat sempadan
No. ROC	KEDAH	PBT	-- Pilih PBT --
Jenis Premis *	KELANTAN	Kawasan Industri	-- Pilih Kawasan Industri --
Jenis Sub Premis *	MELAKA	Kawasan Parlimen *	-- Pilih Parlimen -- Peta Sempadan SPR
Tarikh Terima Maklumat	NEGERI SEMBILAN	WKA - Lembaga Sungai *	-- Pilih Lembaga Sungai --
Tarikh Lulus PAT	PAHANG	Nama Sungai / Alur Air Efluen Dilepaskan	-- Pilih Sungai --
	PULAU PINANG	Bilangan Lot	
	PERAK		
	PERLIS		
	SELANGOR		
	TEREANGGANU		
	SABAH		
	SARAWAK		
	W/P KUALA LUMPUR		
	W/P LABUAN		
	W/P PUTRAJAYA		



### DOKUMEN MANUAL

MODUL	SEMAKAN	MUKASURAT
LAT LONG -PENGISIAN PUNCA BARU & PENGEMASKINIAN PUNCA	Mac 2013	4   mukasurat

ii. Taipkan alamat penuh premis pada medan Alamat. Cth taipkan Senawang.

iii. Klik pautan **Peta** untuk membuka tettingkap google map.

Perhatikan maklumat alamat yang diisi tadi turut tertera pada medan cari pada tettingkap google map

Perlu diingatkan bahawa google map akan melakukan carian berdasarkan kepada maklumat yang ada pada database google map. Oleh itu, google map tidak semestinya boleh mencari alamat penuh sesuatu tempat. Bagi membantu dalam hal ini, dalam medan cari cuba masukkan maklumat yang ringkas sahaja bandar, daerah, nama jalan atau sebagainya.

iv. Tekan butang cari untuk membolehkan google map mencari lokasi berkenaan. Google akan memaparkan alamat serta dengan kordinat.

**Keterangan Lokasi Premis/Kilang**

Alamat *	SENAWANG
Poskod	
No. Telefon	

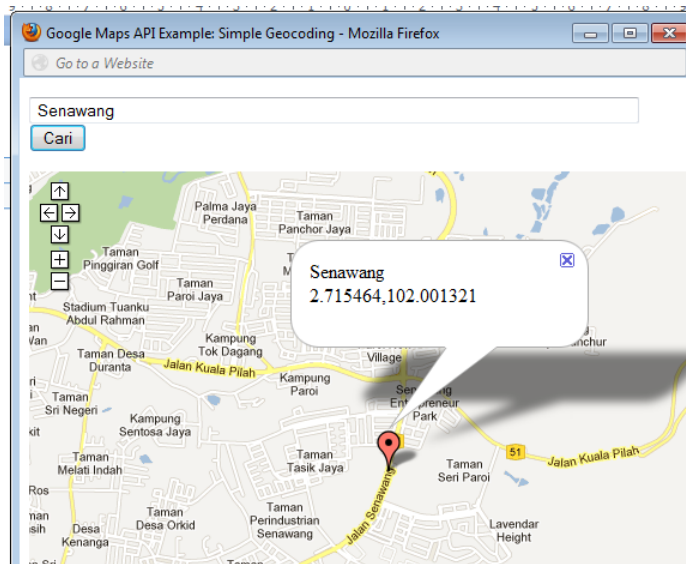
Longitude *	
Latitude *	

Google Maps API Example: Simple Geocoding - Mozilla Firefox

Go to a Website

Senawang

Cari



**DOKUMEN MANUAL**

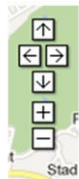
MODUL	SEMAKAN	MUKASURAT
LAT LONG -PENGISIAN PUNCA BARU & PENGEMASKINIAN PUNCA	Mac 2013	5   mukasurat

v. Cari lokasi sebenar premis berkenaan.

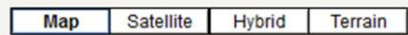
Tip:

1. Gunakan navigation and zoom control untuk menggerakkan map ke kiri dan kanan serta untuk zoom in dan zoom out

2. Gunakan map type control untuk menukar paparan map samada dalam bentuk peta biasa, imej satellite serta imej satellite beserta label.



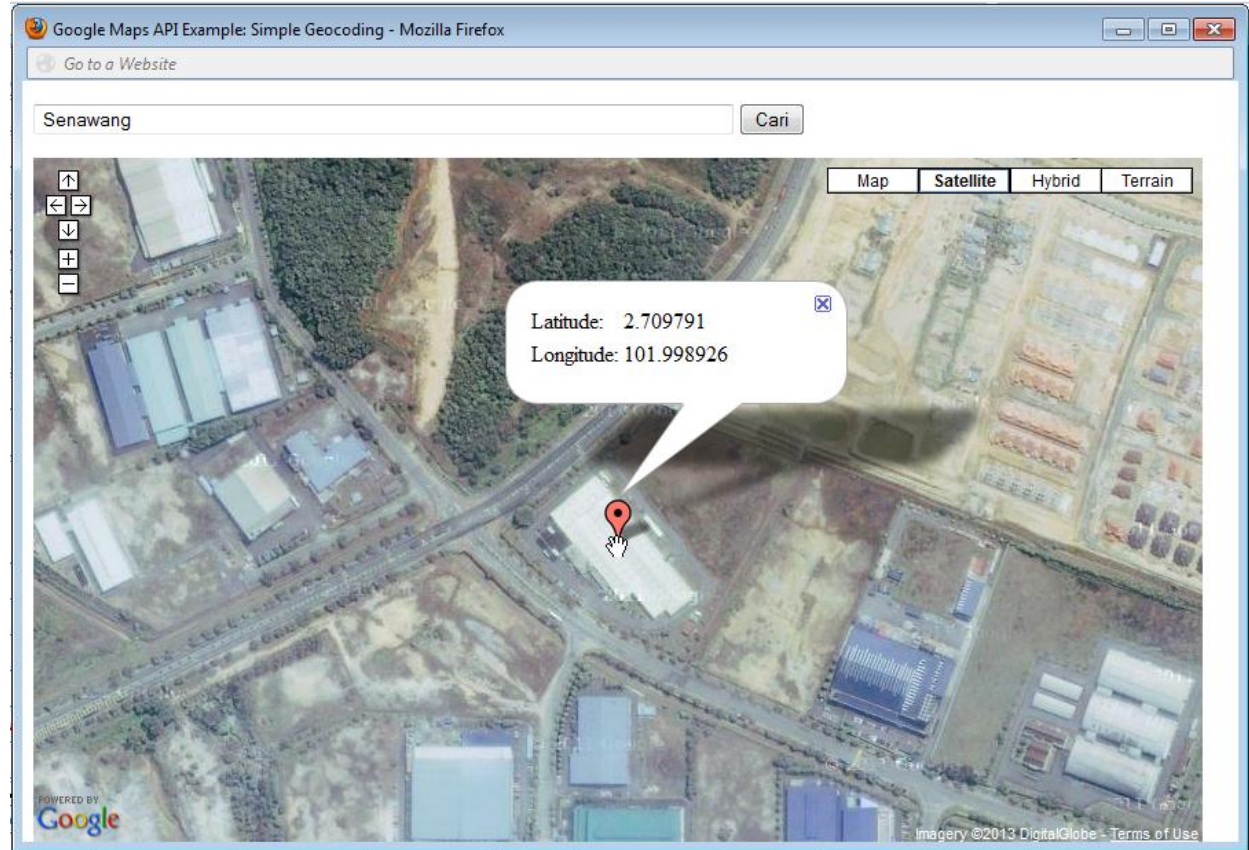
navigation and zoom control



maptypecontrol

vi. Klik pada premis berkenaan di dalam google map dan secara automatic maklumat LatLong akan dihantar medan Longitude dan Latitude di dalam Simpas.

Bila pengguna klik di atas google map, maklumat LatLong akan terhasil dan dihantar ke dalam medan Longitude dan latitude



Longitude *	101.998926	Peta
Latitude *	2.709791	Untuk p

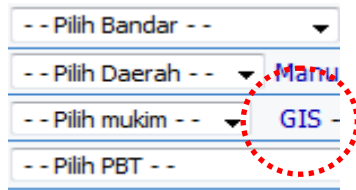


**DOKUMEN MANUAL**

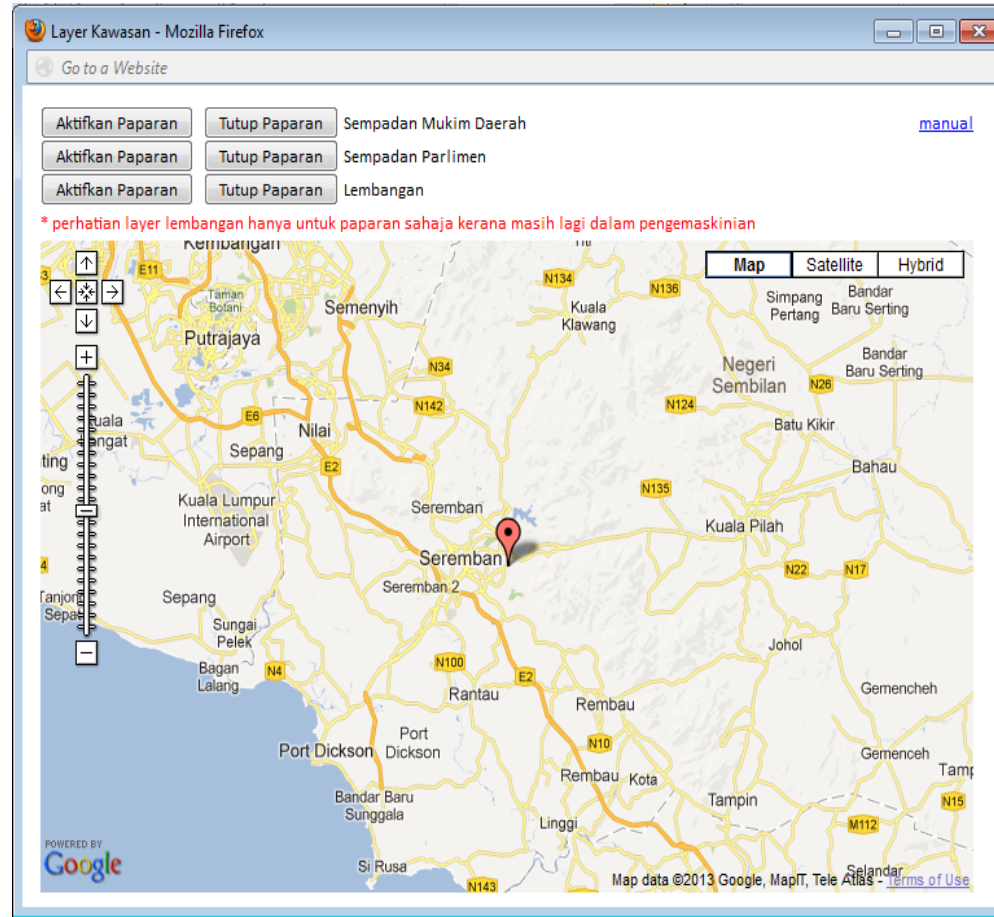
<b>MODUL</b>	<b>SEMAKAN</b>	<b>MUKASURAT</b>
LAT LONG -PENGISIAN PUNCA BARU & PENGEMASKINIAN PUNCA	Mac 2013	6   mukasurat

## PENGISIAN MAKLUMAT MUKIM, DAERAH SERTA PARLIMEN

3. Dalam membantu Pegawai JAS dalam mengisi maklumat Mukim, Daerah serta Parlimen, Unit GIS telah menyediakan satu pautan **GIS** yang menyediakan maklumat spatial dalam perkara ini.




- i. Klik pautan **GIS** dan tettingkap google map akan terpapar
- ii. Pada tettingkap tersebut terdapat 3 butang Aktifkan Paparan untuk memaparkan maklumat spatial Mukim, Daerah, Parlimen dan Lembangan serta butang Tutup Paparan untuk menutup paparan berkenaan.



### DOKUMEN MANUAL

MODUL	SEMAKAN	MUKASURAT
LAT LONG -PENGISIAN PUNCA BARU & PENGEMASKINIAN PUNCA	Mac 2013	7   mukasurat

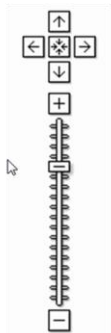
iii. Kedudukan Marker  adalah berdasarkan kepada Longitude dan Latitide yang diperolehi tadi

iv. Cuba pastikan marker berkenaan berada pada lokasi yang sepatutnya.

Tip:

1. Gunakan navigation and zoom control untuk menggerakkan map ke kiri dan kanan serta untuk zoom in dan zoom out

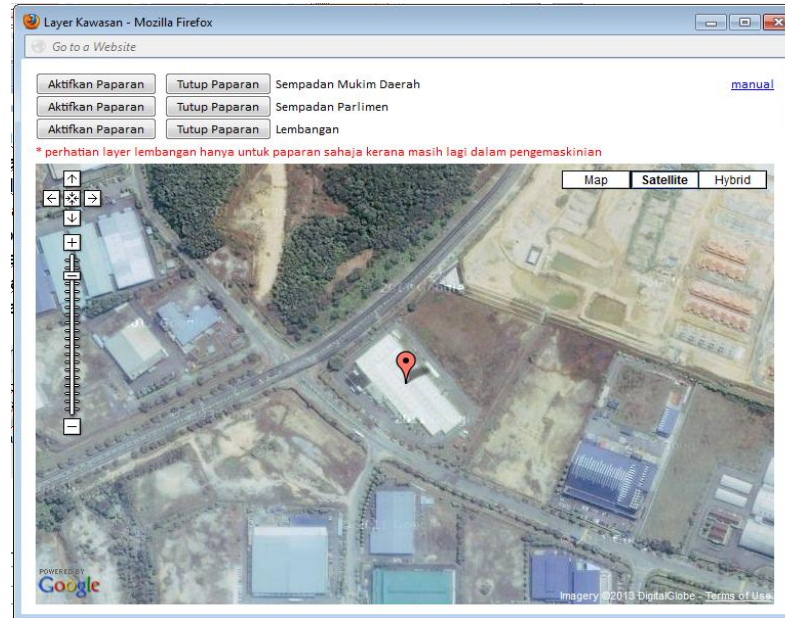
2. Gunakan map type control untuk menukar paparan map samada dalam bentuk peta biasa, imej satellite serta imej satellite beserta label.



navigation and zoom control



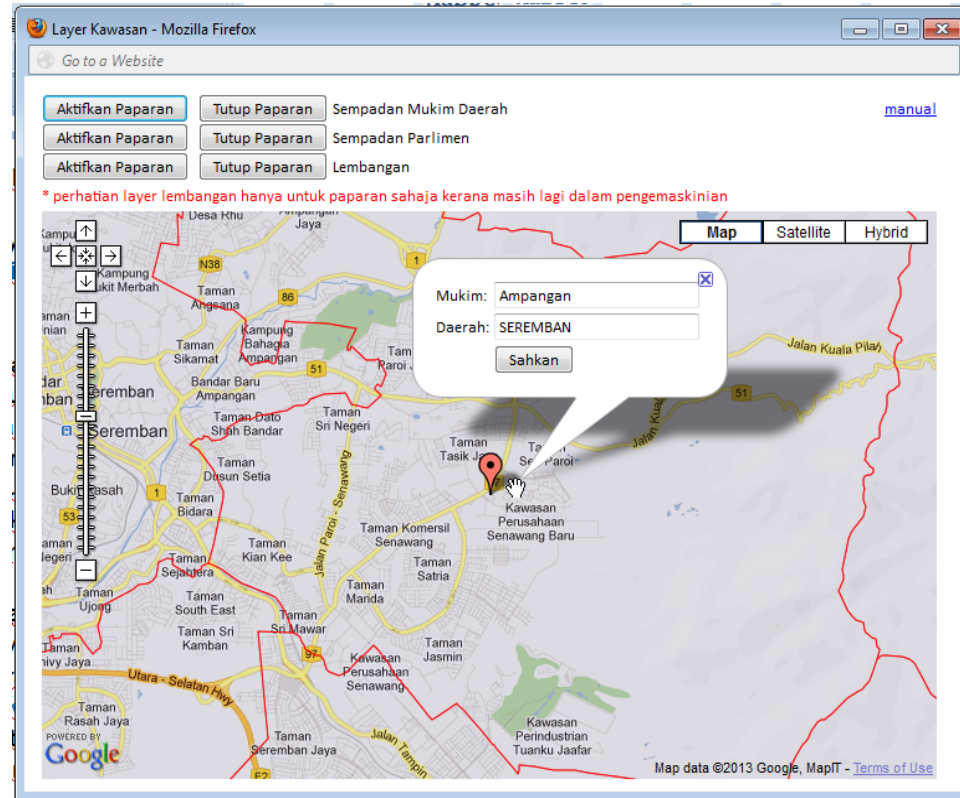
Map type control



## DOKUMEN MANUAL

MODUL	SEMAKAN	MUKASURAT
LAT LONG -PENGISIAN PUNCA BARU & PENGEMASKINIAN PUNCA	Mac 2013	8   mukasurat

- v. Apabila kedudukan telah dipastikan, cuba pastikan map type control berada pada mod map dan zoom out sedikit level map berkenaan
- vi. Klik butang Aktifkan Paparan bagi Sempadan Mukim Daerah untuk memaparkan layer sempadan mukim dan daerah.
- vii. Klik pada map berhampiran dengan marker. Satu tetitkap bermaklumat mukim dan daerah akan tertera. Tekan butang Sahkan untuk menghantar maklumat berkenaan ke medan Mukim dan Daerah di dalam simpas.



**DOKUMEN MANUAL**

MODUL	SEMAKAN	MUKASURAT
LAT LONG -PENGISIAN PUNCA BARU & PENGEMASKINIAN PUNCA	Mac 2013	9   mukasurat

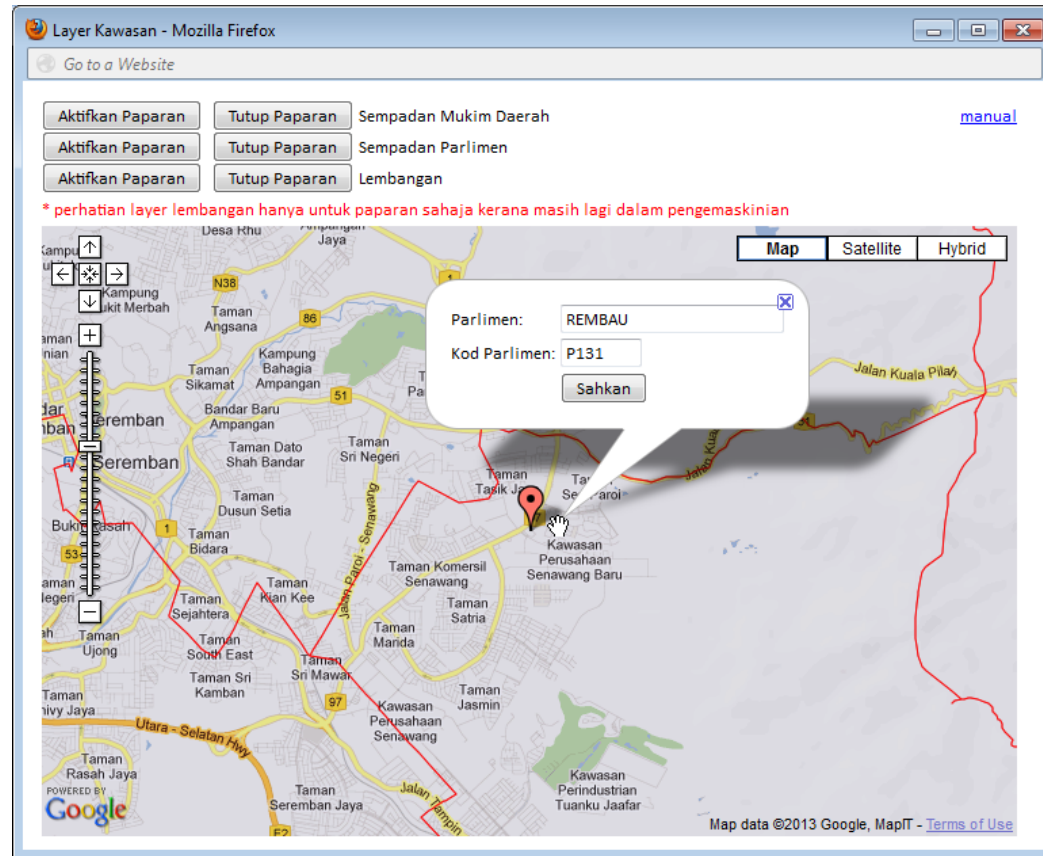
viii. Apabila butang Sahkan ditekan, layer Parlimen akan menggantikan layer mukim dan sempadan.

ix. Klik pada map berhampiran dengan marker. Satu tettingkap bermaklumat Parlimen akan tertera. Tekan butang Sahkan untuk menghantar maklumat berkenaan ke medan Parlimen di dalam simpas.

x. Apabila butang Sahkan ditekan, layer Lembangan akan menggantikan layer Parlimen.

Untuk maklumat layer Lembangan masih dalam pengemaskinian

Jika pengguna cuma mahu mencari maklumat yang berkaitan sahaja sebagai contoh Parlimen, klik sahaja butang Aktifkan Paparan Sempadan Parlimen, klik berhampiran marker untuk mendapatkan maklumat parlimen berkenaan, Kemudian klik butang Tutup Paparan Sempada Parlimen untuk menutup layer



## DOKUMEN MANUAL

MODUL	SEMAKAN	MUKASURAT
LAT LONG -PENGISIAN PUNCA BARU & PENGEMASKINIAN PUNCA	Mac 2013	10   mukasurat

4. Manual ini juga boleh digunakan untuk melakukan pengemaskinian Longitude dan Latitude bagi punca-punca yang berkaitan.

Longitude *	101.998894	Peta
Latitude *	2.709791	Untuk punca baharu bagi me
Status Gis	<input type="checkbox"/>	
Bandar *	-- Pilih Bandar --	
Daerah *	SEREMBAN	Manual Pengguna GIS
Mukim	Ampangan	GIS Untuk mendapatkan m
PBT	-- Pilih PBT --	
Kawasan Industri	-- Pilih Kawasan Industri --	
Kawasan Parlimen*	Rembau	Peta Sempadan SPR
WKA - Lembangan Sungai *	21 - LINGGI	
Nama Sungai / Alur Air Efluen Dilepaskan	-- Pilih Sungai --	
Bilangan Lot	<input type="text"/>	
<b>Alamat Surat Menyurat</b>		



## DOKUMEN MANUAL

### MODUL

LAT LONG -PENGISIAN PUNCA BARU & PENGEMASKINIAN PUNCA

### SEMAKAN

Mac 2013

### MUKASURAT

11 | mukasurat