



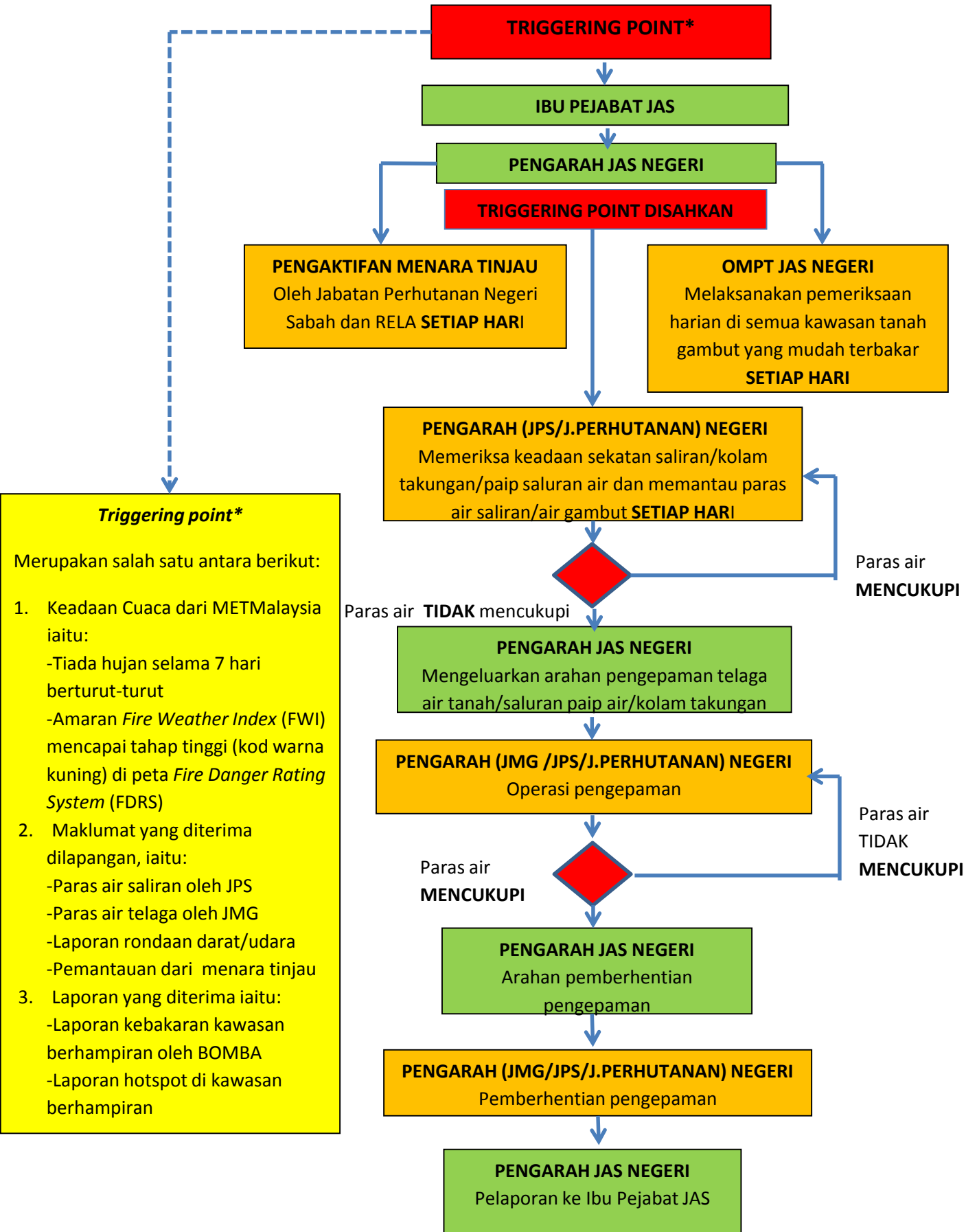
**JABATAN ALAM SEKITAR**  
Kementerian Sumber Asli Dan Alam Sekitar

**JAS**



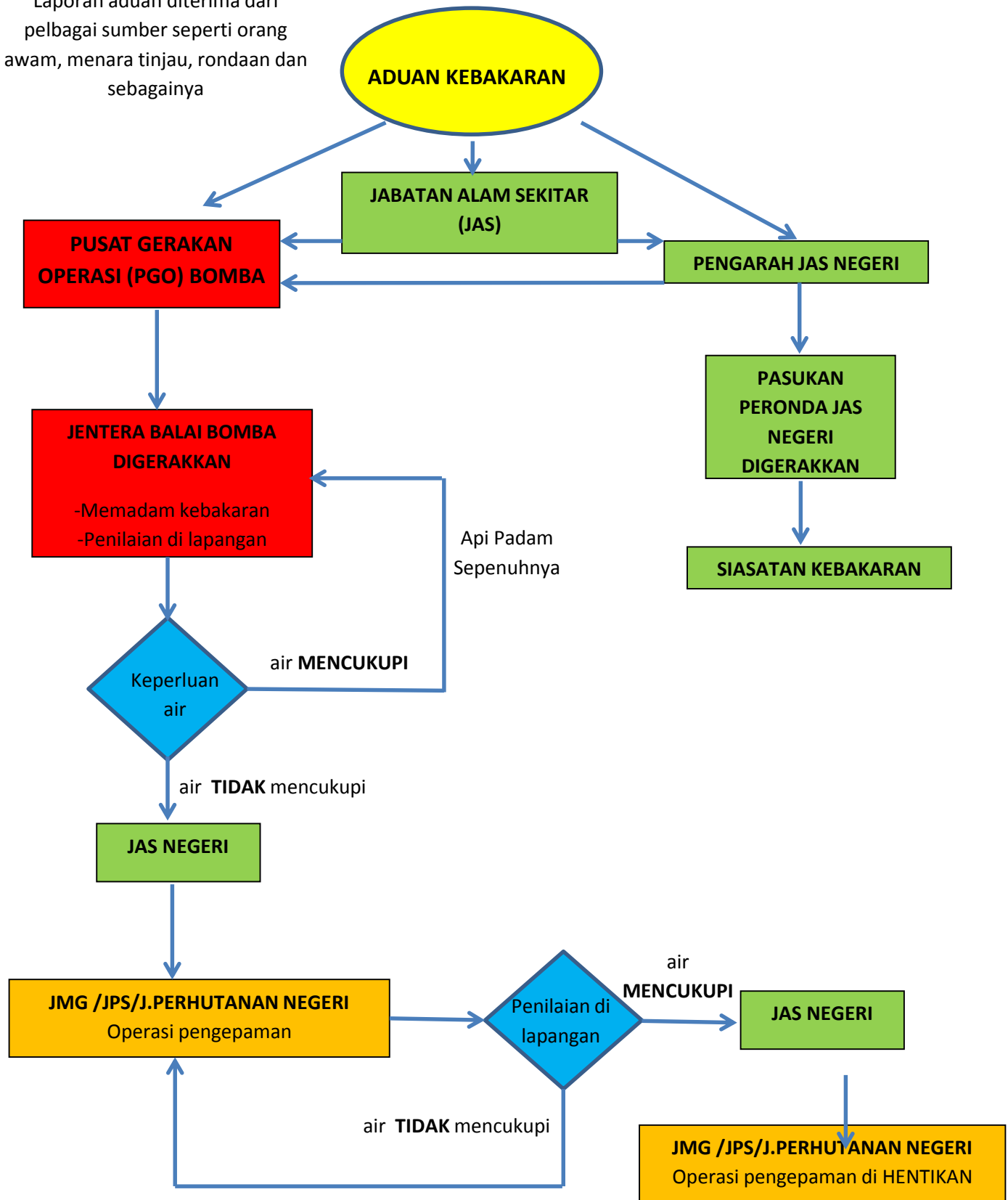
**PROSEDUR TETAP OPERASI  
MELAKSANAKAN PROGRAM  
MENCEGAH KEBAKARAN TANAH GAMBUT  
UNTUK MENGATASI JEREBU**

# CARTA ALIR PELAKSANAAN PROGRAM SEMASA CUACA PANAS DAN KERING



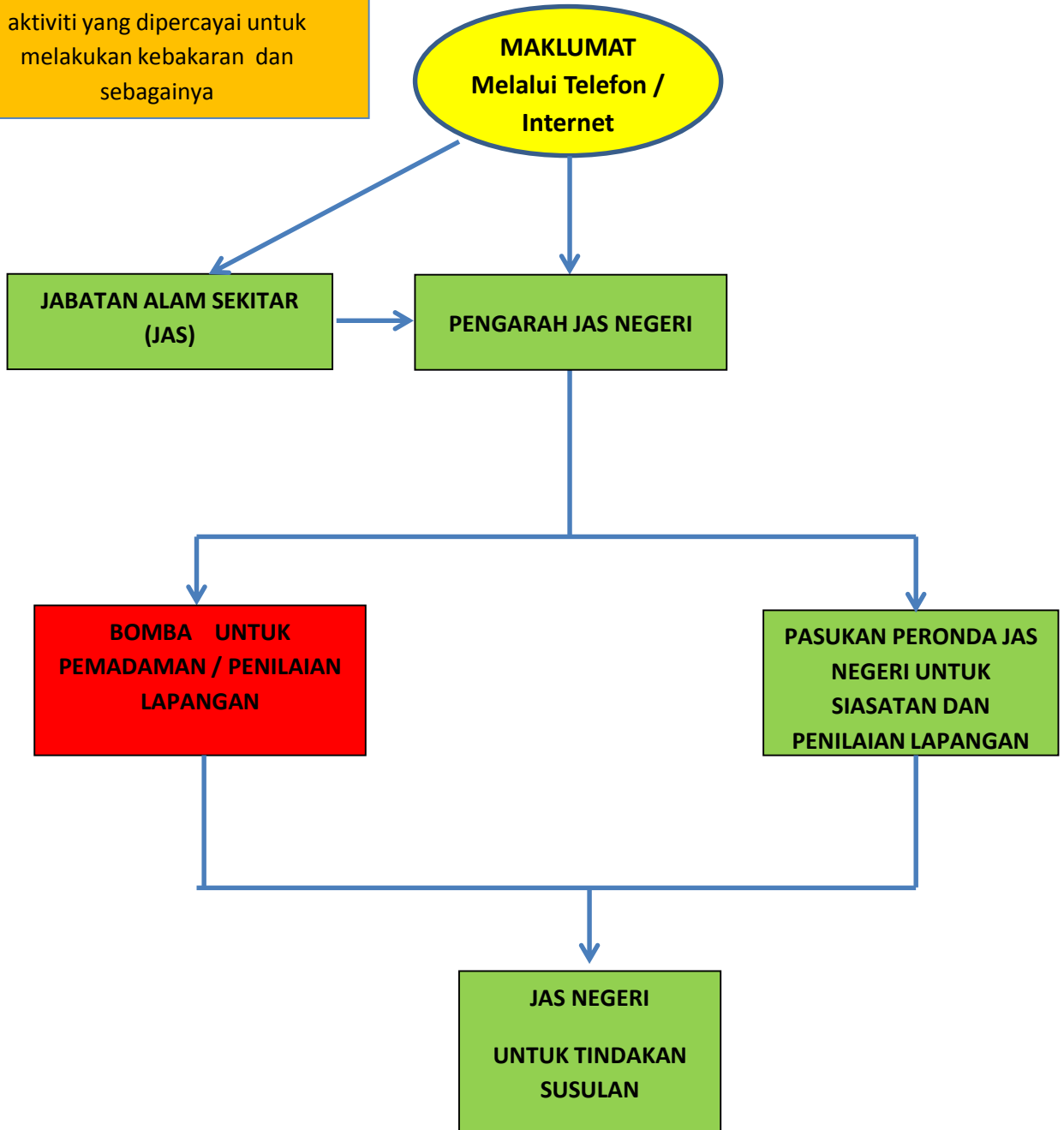
# CARTA ALIR PELAKSANAAN PROGRAM SEMASA KEBAKARAN

Laporan aduan diterima dari pelbagai sumber seperti orang awam, menara tinjau, rondaan dan sebagainya



# RANGKAIAN KOMUNIKASI MENARA TINJAU

Maklumat adalah daripada menara tinjau seperti kes kebakaran kecil / aktiviti yang dipercayai untuk melakukan kebakaran dan sebagainya



**TINDAKAN DAN *RESPON TIME* AGENSI-AGENSI APABILA BERLAKU  
KEBAKARAN**

AGENSI	TINDAKAN	<i>RESPON TIME</i>
JAS NEGERI	<ul style="list-style-type: none"> <li>▪ Menyalurkan maklumat kebakaran</li> <li>▪ Pemberitahuan keperluan pengepaman</li> <li>▪ Pasukan peronda di gerakkan</li> <li>▪ Laporan kepada Ibu pejabat</li> </ul>	<p>SERTA MERTA</p> <p>SERTA MERTA</p> <p>&lt; 30 minit</p> <p>&lt; 30 minit</p>
Pusat Gerakan Operasi (PGO) BOMBA	<ul style="list-style-type: none"> <li>▪ Menyalurkan maklumat kebakaran</li> </ul>	SERTA MERTA
BOMBA	<ul style="list-style-type: none"> <li>▪ Mengerakkan jentera keluar balai</li> <li>▪ Melaporkan keperluan pengepaman</li> </ul>	<p>1 minit</p> <p>SERTA MERTA</p>
JMG/JPS/ J.PERHUTANAN (NEGERI)	<ul style="list-style-type: none"> <li>▪ Mengaktifkan pasukan pengepaman (task force)</li> <li>▪ Menghentikan operasi pengepaman</li> </ul>	<p>&lt; 30 minit</p> <p>SERTA MERTA</p>

## TINDAKAN AGENSI-AGENSI SECARA BERTERUSAN (*ROUTINE*)

AGENSI	TINDAKAN	KEKERAPAN
METMalaysia	<ul style="list-style-type: none"> <li>▪ Menyalurkan maklumat dan ramalan cuaca serta amaran awal (FDRS</li> </ul>	Mengikut keadaan cuaca
JAS NEGERI/NREB/JPAS	<ul style="list-style-type: none"> <li>▪ Pengawasan melalui udara</li> <li>▪ Rondaan darat</li> <li>▪ Menerima dan maklumbalas aduan pembakaran terbuka serta tindakan penguatkuasaan</li> </ul>	<p>Mengikut jadual yang ditetapkan</p> <p>Satu kali seminggu</p> <p>SERTA MERTA</p>
JPS NEGERI	<ul style="list-style-type: none"> <li>▪ Pemantauan paras air di kawasan infrastruktur</li> <li>▪ Penyelenggaraan sekatan saliran dan kolam takungan</li> </ul>	<p>Satu kali sebulan</p> <p>Dua kali setahun</p>
JABATAN PERHUTANAN NEGERI	<ul style="list-style-type: none"> <li>▪ Pemantauan paras air di kawasan infrastruktur</li> <li>▪ Penyelenggaraan sekatan saliran, kolam takungan dan saluran paip air</li> </ul>	<p>Satu kali seminggu</p> <p>Dua kali setahun</p>
JMG NEGERI	<ul style="list-style-type: none"> <li>▪ Pemantauan paras air ditelaga</li> <li>▪ Penyelenggaraan telaga, peralatan sokongan dan kawasan sekitar</li> </ul>	<p>Satu kali sebulan</p> <p>Dua kali setahun</p>
JPSM/Majlis Bandaraya Miri	<ul style="list-style-type: none"> <li>▪ Pemeriksaan menara tinjau</li> <li>▪ Penyelenggaraan menara tinjau</li> </ul>	<p>Dua kali seminggu</p> <p>Mengikut keperluan</p>
JAS NEGERI/ J.Perhutanan Sabah/RELA	<ul style="list-style-type: none"> <li>▪ Pemantauan untuk pengesanan awal kebakaran melalui menara tinjau</li> </ul>	Satu kali seminggu