



# SISTEM GeoSpAS

**Bahagian Teknologi Maklumat**  
*Jabatan Alam Sekitar*



**Jabatan Alam Sekitar**

Kementerian Alam Sekitar dan Air  
Aras 1 – 4, Podium 2 & 3, Wisma Sumber Asli  
No.25, Persiaran Perdana, Presint 4  
Pusat Pentadbiran Kerajaan Persekutuan  
62574 Putrajaya, Malaysia.

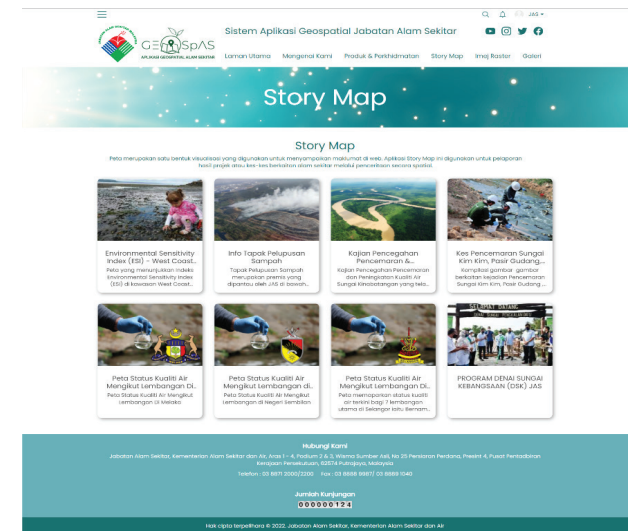
Email : [gisadmin@doe.gov.my](mailto:gisadmin@doe.gov.my)  
URL : <https://mygeospas.doe.gov.my/>

# SISTEM GeoSpAS



## TEKNOLOGI GEOSPATIAL DI JAS

Sistem GeoSpAS adalah aplikasi yang menggunakan teknologi GIS yang dibangunkan bagi membantu pegawai JAS dalam membuat carian maklumat berkaitan lokasi, membuat analisis dan penilaian berdasarkan data berkaitan (layer). Sistem ini juga berkeupayaan dalam menghasilkan paparan maklumat dengan mengabungkan pangkalan data berbentuk ruang(spatial) dengan pangkalan data berbentuk teks/atribut dalam menggambarkan maklumat yang lebih baik, mudah difahami dan terperinci kepada penggunaanya.



## TEKNOLOGI GEOSPATIAL DI JAS

Teknologi Geospasial telah digunakan di Jabatan Alam Sekitar sejak Rancangan Malaysia ke-8 (2001-2005). Sehingga kini, penggunaan geospasial banyak membantu pegawai JAS terutamanya dalam membuat analisa untuk digunakan dalam tugas samada untuk membuat penilaian atau penguatkuasaan.

Perkembangan teknologi geospasial ini juga banyak membantu Jabatan dalam menguatkuasakan Akta Kualiti Alam Sekitar 1974 terutamanya dalam kerja-kerja pemetaan, pemantauan dan pengawasan kualiti alam sekitar supaya tindakan sewajarnya boleh dibuat dengan lebih cepat dan efisien.

Seksyen Geospasial, Bahagian Teknologi Maklumat JAS Ibupejabat bertanggungjawab menyelia dan mengurus infrastruktur, membangunkan aplikasi dan menyediakan latihan-latihan berkaitan GIS untuk digunakan di Jabatan ini bagi membantu pegawai-pegawai JAS.

## PENGGUNA SISTEM

Pengguna sistem ini adalah daripada pegawai JAS iaitu:

- 1 **Pegawai JAS yang membuat penilaian bagi projek-projek Input Pembangunan dan EIA; dan**
- 2 **Pegawai JAS yang membuat penguatkuasaan, siasatan aduan dan pemantauan alam sekitar.**