

RINGKASAN EKSEKUTIF

— KenEp Consultancy & Services

RINGKASAN EKSEKUTIF

“Proposed Silica Quartz Quarry Operation On PML 21/2022 (HSD 214676 PT 253407) With An Area Of 94.660 Hectares (233.910 Acres) and Part Of PT 253444, PT 253445, PT 253446, PT 253447, PT 253448, PT 253449, PT 253450, and PT 253456 With An Area Of 22.650 Hectares (55.970 Acres) In Mukim Hulu Kinta, District Of Kinta, Perak Darul Ridzuan”.

PEMEGANG PAJAKAN

Perbadanan Kemajuan Negeri Perak

No.1-A, Blok A, Menara PKNP, Jalan Meru Casuarina, Bandar Meru Raya, 30020 Ipoh, Perak Darul Ridzuan.

PENGERAK PROJEK

Kledang Quartz Sdn. Bhd. (Company No. : 201901008029 (1317356-W))

No. 11, Lorong Taman Ipoh 2, Taman Ipoh Selatan, 31400 Ipoh, Perak Darul Ridzuan.

PERUNDING EIA

KenEp Consultancy & Services (Company No.: IP 0436751 – T) No. 5-9, Jalan Jelapang Bayu 1, Puncak Jelapang Bayu 30020 Ipoh, Perak. Tel : +605-525 0336 Fax : +605-525 2908

LOKASI PROJEK

PML 21/2022 (HSD 214676 PT 253407) With An Area Of 94.660 Hectares (233.910 Acres) and Part Of PT 253444, PT 253445, PT 253446, PT 253447, PT 253448, PT 253449, PT 253450, and PT 253456 With An Area Of 22.650 Hectares (55.970 Acres) In Mukim Hulu Kinta, District Of Kinta, Perak Darul Ridzuan



1.6 km – Distance access road is connecting the proposed Project site with (Jalan Chemor)

KEPERLUAN PERUNDANGAN

Kualiti Alam Sekeliling (Aktiviti yang Ditetapkan) (Penilaian Kesan Kepada Alam Sekeliling) 2015



Jadual Pertama

- Aktiviti 19: “Pengkuaran Bahan Batuan”

STATEMENT OF NEED



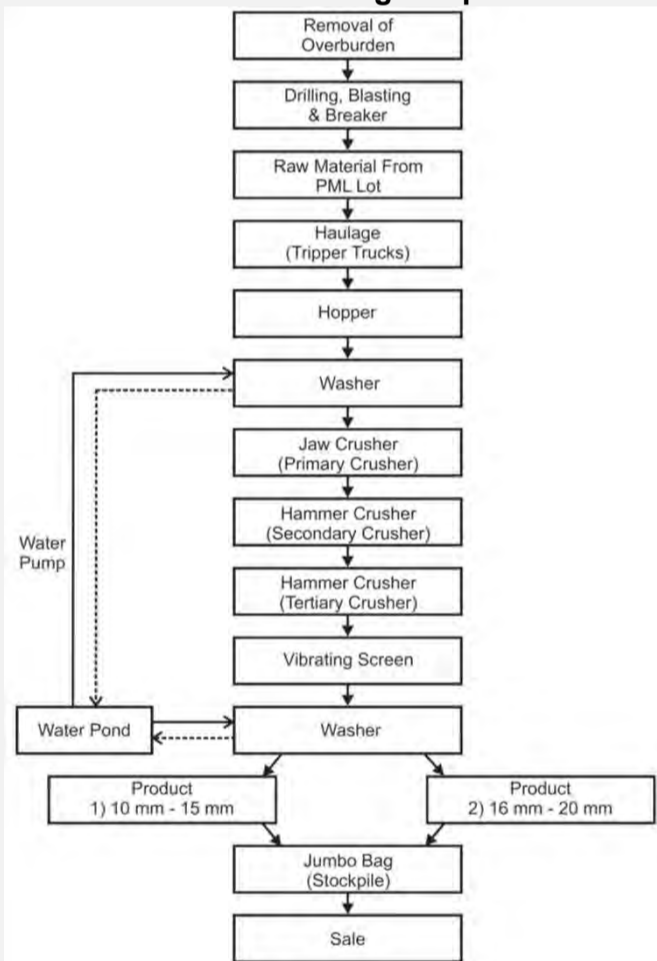
Sumber
• Kuarza Silika

- Produk**
- 10 mm – 15 mm agregat,
 - 16 mm – 20 mm agregat dan habuk kuari

Keperluan
• Industri

DESKRIPSI PROJEK

Carta Aliran Cadangan Operasi



No	Location
1	Existing Forest Development by PKNP
2	Coconut Farm (Cin Khawm Pau)
3	Hevea KB Sdn. Bhd
4	Hutan Simpan Kekai Kledang Saiong
5	Bukit Sentosa Chepor
6	Existing Livestock Farm
7	Taman Chepor Sentosa
8	Winro Sdn. Bhd.
9	Existing Fish Farm
10	Taman Chemor Idaman
11	SMK Aminuddin Baki (SMKABC)
12	Chemor Chinese Cemetary
13	Kilang Papan Maju Pertiwi
14	Taman Chemor Ria
15	Taman Intan Kanthan
16	Kawasan Perindustrian DTI
17	Kanthan Baru 9
18	Synergy Pipes & Parts (M) Sdn. Bhd.
19	Kilang Papan Maju Pertiwi
20	Taman Sri Kanthan
21	Kawasan Perindustrian Kanthan
22	Scientex Great Wall Ipoh, Plant Chemor
23	Hsihou Enterprise (M) Sdn. Bhd.
24	Hume Cemboard Industries Sdn. Bhd.
25	MP Plaster (Perak) Sdn. Bhd.
26	Gua Kanthan
27	Arulmigu Kanthan Malai Sri Maha Kaliammam Temple
28	SR Gemilang Agro Farm
29	Yeong Fish Pond
30	Cabaran Quarry Sdn. Bhd.

LEGEND

- Cadangan Tapak Projek
- Cadangan Jalan Masuk
- Jalan Sedia ada (Jalan Chemor-Sg Siput)

PERSEKITARAN SEDIA ADA



Topografi

Kawasan berbukit



Geologi

Acid Intrusives



Jenis Tanah

Steepland



Hidrologi

- Tiada tempat pengambilan air di kawasan tapak projek
- Air Larian Permukaan > Kolam Perangkap Mendap > Sungai Pari



Meteorologi

Stesen Ipoh



Kegunaan Tanah Semasa

- Dikelilingi oleh Hutan Simpan Kekal Kledang Saiong.
- Reseptor terhampir : Taman Chepor Sentosa (1.00 km selatan)

RINGKASAN EKSEKUTIF

“Proposed Silica Quartz Quarry Operation On PML 21/2022 (HSD 214676 PT 253407) With An Area Of 94.660 Hectares (233.910 Acres) and Part Of PT 253444, PT 253445, PT 253446, PT 253447, PT 253448, PT 253449, PT 253450, and PT 253456 With An Area Of 22.650 Hectares (55.970 Acres) In Mukim Hulu Kinta, District Of Kinta, Perak Darul Ridzuan”.

AKTIVITI PROJEK

PENYIASATAN	PEMBANGUNAN	PENGELUARAN	PENUTUPAN
<ul style="list-style-type: none"> Perancangan projek Tinjauan lapangan Ukur dan pemetaan Siasatan tapak Kajian asas alam sekitar Penilaian teknikal dan kewangan 	<ul style="list-style-type: none"> Penandaan sempadan dan kedudukan Mobilisasi tenaga kerja Pengangkutan peralatan Pembersihan Tapak Pembangunan dan penyelenggaraan jalan dalaman Pembangunan dan penambahbaikan saluran air dan sistem perparitan Penyelenggaraan loji penghancur mudah alih dan kemudahan lain Pembangunan perangkap sediment Pengurusan sisa di tapak projek 	<ul style="list-style-type: none"> Pembuangan tanah beban Penggerudian Perletupan Penggalian Pemuatan Pencucian Penghancuran Pengumpulan stok Pengangkutan Pengurusan sisa 	<ul style="list-style-type: none"> Demobilisasi peralatan dan jentera di tapak Pengurusan sisa

PENILAIAN IMPAK DAN LANGKAH – LANGKAH MITIGASI

POTENSI IMPAK

CADANGAN PENCEGAHAN PENCEMARAN DAN LANGKAH MITIGASI

 Pencemaran Air dan Kelodakan		 Kolam Perangkap Mendap	 Tanaman Tutup Bumi	 Alur air/ Parit Tanah	 Spillage Kit
 Pencemaran Bunyi dan Getaran		 Penutup Telinga	 Program Pemantauan	 Plug Telinga	 Zon Penampan Semulajadi
 Pencemaran Udara/ Habuk		 Program Pemantauan	 Larangan Pembakaran Terbuka	 Penutup Lori Pengangkut	 Water Browser
 Ecology		 Pemeliharaan Kawasan Hijau	 Dilarang Memburu		
 Sisa Bahan Buangan		 Larangan Pembakaran Terbuka	 Pengurusan Bahan Buangan Terjadual	 Stor Simpanan Bahan Buangan Terjadual	 Pengumpulan Bahan Buangan
 Keselamatan dan Kesihatan Pekerja		 Implementation of Emergency Response Plan (ERP)	 Penggunaan Vest Keselamatan	 Personal Protective Equipment (PPE)	 Ujian Audiometrik

RINGKASAN EKSEKUTIF

“Proposed Silica Quartz Quarry Operation On PML 21/2022 (HSD 214676 PT 253407) With An Area Of 94.660 Hectares (233.910 Acres) and Part Of PT 253444, PT 253445, PT 253446, PT 253447, PT 253448, PT 253449, PT 253450, and PT 253456 With An Area Of 22.650 Hectares (55.970 Acres) In Mukim Hulu Kinta, District Of Kinta, Perak Darul Ridzuan”.

PROGRAM PEMANTAUAN ALAM SEKITAR

Komponen	Lokasi	Parameter & Frekuensi
Kualiti Air	7 stesen (Hulu dan hilir dari tapak projek dan Sungai Pari)	Parameters: pH, Temperature, COD, BOD, DO, TSS, Oil and Grease, Ammoniacal Nitrogen Frekuensi: Setiap bulan
Kualiti Ambien Udara	3 stesen (Sempadan Projek, Taman Sri Kanthan, Taman Chepor Sentosa)	Parameter: PM ₁₀ , PM _{2.5} , SO ₂ , NO ₂ , CO, O ₃ Frekuensi: 3 bulan sekali
Tahap Bunyi Bising		Parameters: Leq, Lmax, L ₁₀ , L ₉₀ Frekuensi: 3 bulan sekali
Tahap Gegeran	1 stesen (Sempadan Projek)	Parameters: mm/s, dBL Frekuensi: Setiap aktiviti perletupan dijalankan
Kualiti Air Pelepasan Kolam Perangkap Mendap	4 stesen (Tapak Projek)	Parameters: TSS Frekuensi: Setiap bulan



LEGEND

- Cadangan Tapak Projek
- Water way/river

- Lokasi Pemantauan Kualiti Air
- Lokasi Pemantauan Kualiti Kolam Perangkap Mendap
- Ambient Air, Noise Level and Vibration Monitoring Point (A,N,V)