

RINGKASAN EKSEKUTIF

RINGKASAN EKSEKUTIF

CADANGAN PENINGKATAN LOJI RAWATAN KUMBAHAN (LRK) SEMENTARA DARIPADA MODUL 1 STP SEDIA ADA (8,333 PE) KE KAPASITI KESELURUHAN 25,000 PE DI PTD 4831, GERBANG NUSAJAYA (PAKEJ B), MUKIM PULAI, DAERAH JOHOR BAHRU, JOHOR DARUL TAKZIM

PENGENALAN



PENGGERAK PROJEK

Nusajaya Rise Sdn Bhd
Level 6, Imperia Office Tower
Jalan Laksamana 1, Puteri Harbour
79000 Johor Bahru
Johor Darul Takzim



PERUNDING EIA

Alam Dinamik Sdn Bhd
No.19 & 19A, Jalan Bukit Impian 1
Taman Impian Emas
81300 Skudai
Johor Darul Takzim



KEPERLUAN UNDANG-UNDANG

Jadual Pertama

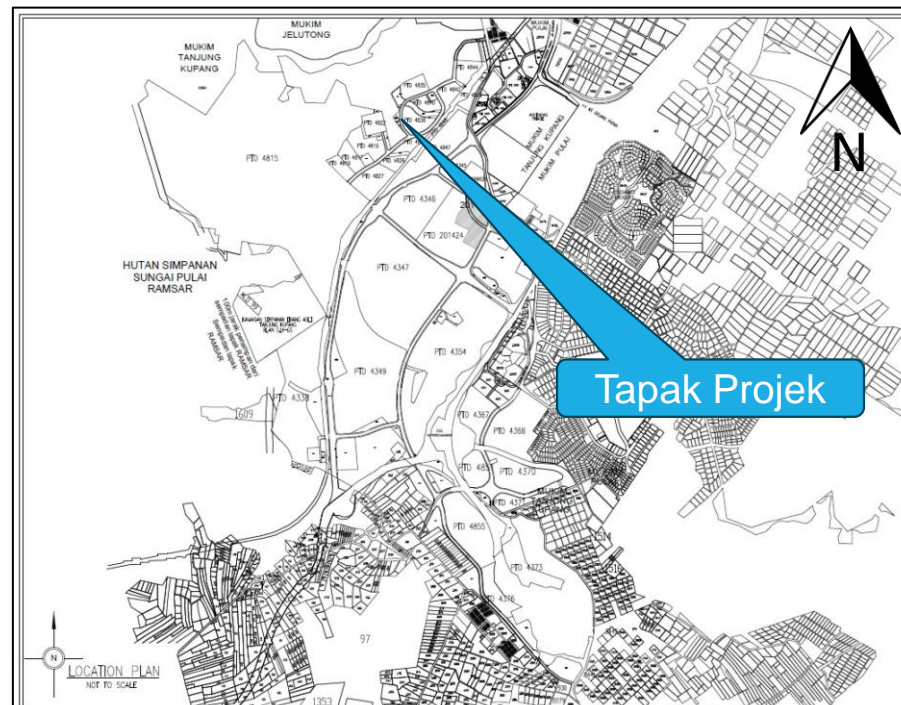
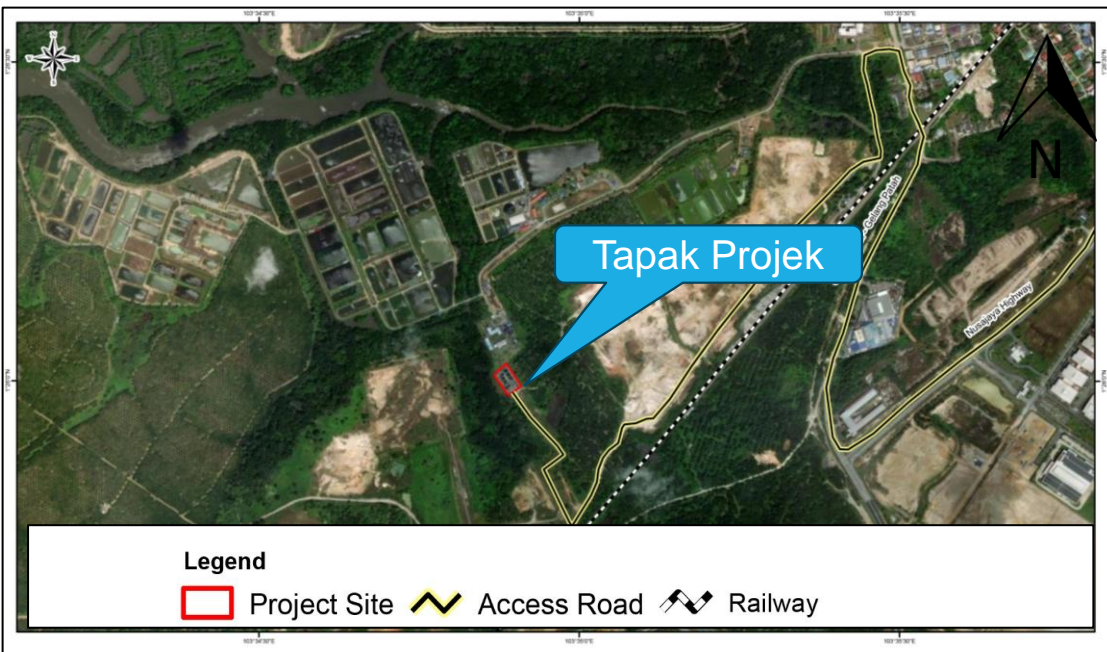
14. Pengolahan dan Pelupusan Buangan
(c) Kumbahan
(i) Pembinaan loji pengolahan kumbahan dengan 20,000 kesetaraan populasi (PE) atau lebih

PENYATAAN KEPERLUAN

- Nusajaya Rise Sdn Bhd sedang membangunkan kawasan seluas 4,016.13 ekar (1,625.27 hektar) untuk menjadi pembangunan bercampur yang merangkumi kediaman (rumah dua tingkat dan Rumah Makmur Johor), kawasan komersial dan kemudahan awam di Gerbang Nusajaya, Mukim Pulai, Johor Darul Takzim.
- Kumbahan dari pembangunan yang telah siap kini dirawat dalam LRK sementara yang terdiri daripada Modul 1 sedia ada (8,333 PE), yang akan dinaik taraf kepada kapasiti keseluruhannya (dengan penambahan Modul 2 dan Modul 3).
- LRK sementara pada kesetaraan populasi keseluruhan akan diserahkan kepada Indah Water Konsortium (IWK) oleh Penggerak Projek pada Jun 2025.
- Pada masa hadapan, Nusajaya Rise Sdn Bhd akan membina LRK kekal yang terletak 6.97 km ke arah tenggara dari LRK sementara.
- Setelah LRK kekal siap dibangunkan, LRK sementara akan ditukar menjadi stesen pam (SPS 1).

LOKASI PROJEK, KOORDINAT SEMPADAN DAN PETA KADASTRAL

LRK sementara yang dicadangkan terletak di atas tanah seluas 0.829 ekar (0.34 hektar) di PTD 4831 yang merupakan sebahagian dari pembangunan Gerbang Nusajaya di Mukim Pulai, Daerah Johor Bahru, Johor Darul Takzim.

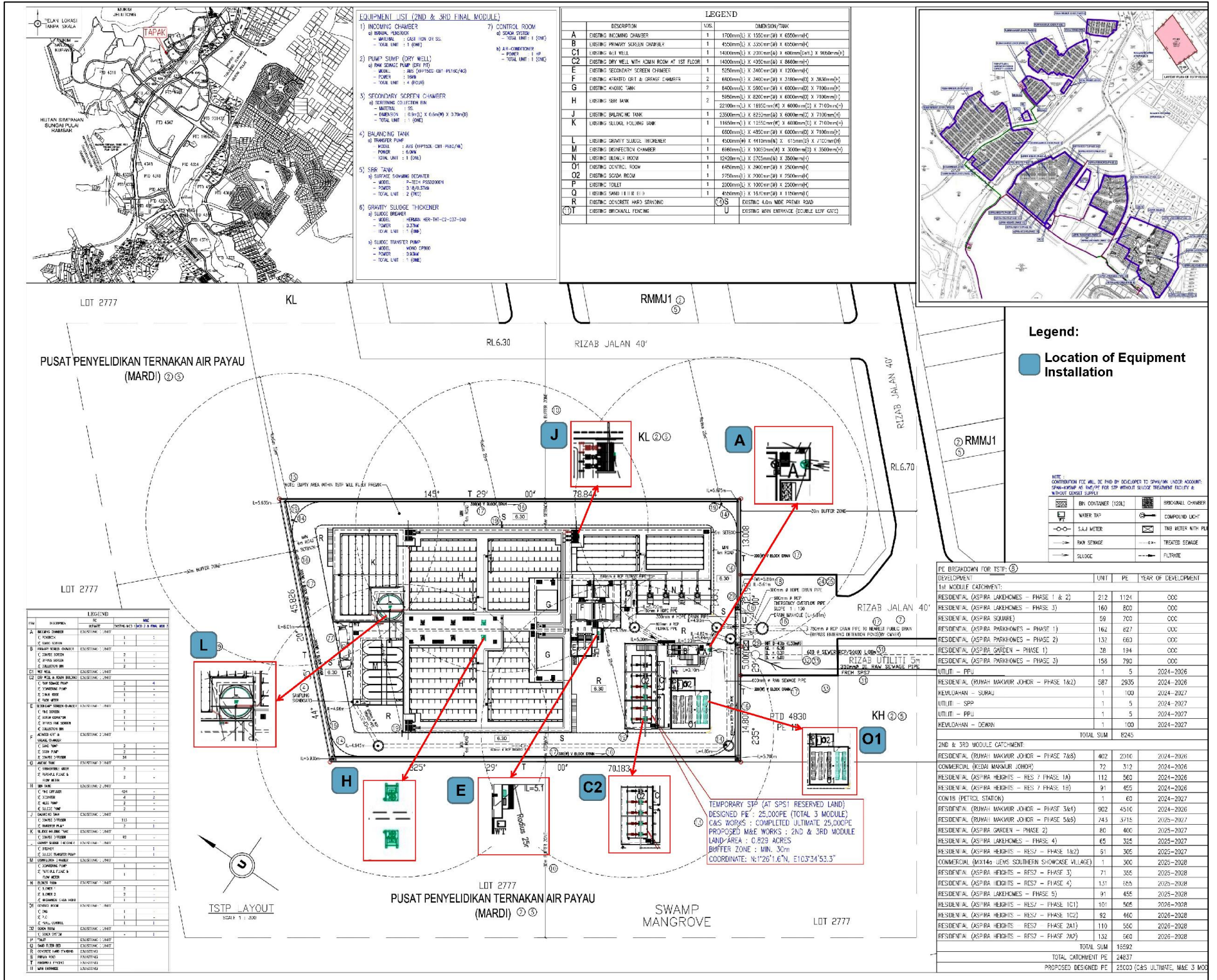


ID	Latitude	Longitude
A	1°26'0.555"N	103°34'52.057"E
B	1°26'1.641"N	103°34'53.153"E
C	1°25'59.494"N	103°34'54.572"E
D	1°25'58.651"N	103°34'53.393"E

RINGKASAN EKSEKUTIF

CADANGAN PENINGKATAN LOJI RAWATAN KUMBAHAN (LRK) SEMENTARA DARIPADA MODUL 1 STP SEDIA ADA (8,333 PE) KE KAPASITI KESELURUHAN 25,000 PE DI PTD 4831, GERBANG NUSAJAYA (PAKEJ B), MUKIM PULAI, DAERAH JOHOR BAHRU, JOHOR DARUL TAKZIM

PELAN SUSUNATUR LRK SEMENTARA



SENARAI PEMASANGAN PERALATAN UNTUK MODUL 2 DAN 3 DI STP SEMENTARA

No. Label	Komponen	Pemasangan Peralatan
A	Ruang masuk	Manual penstock
C2	Pam sump (kering)	Pam kumbahan mentah
E	Ruang skrin sekunder	Tong pengumpulan saringan
H	Tangki SBR	Dekanter penyingkiran permukaan
J	Tangki pengimbangan	Pam pemindah
L	Tangki pemekat enapcemar graviti	Pemecah enapcemar dan pam pemindah enapcemar
O1	Bilik kawalan	Sistem SCADA dan penghawa dingin

RINGKASAN EKSEKUTIF

CADANGAN PENINGKATAN LOJI RAWATAN KUMBAHAN (LRK) SEMENTARA DARIPADA MODUL 1 STP SEDIA ADA (8,333 PE) KE KAPASITI KESELURUHAN 25,000 PE DI PTD 4831, GERBANG NUSAJAYA (PAKEJ B), MUKIM PULAI, DAERAH JOHOR BAHRU, JOHOR DARUL TAKZIM

KOMPONEN LRK SEMENTARA

Komponen LRK sementara

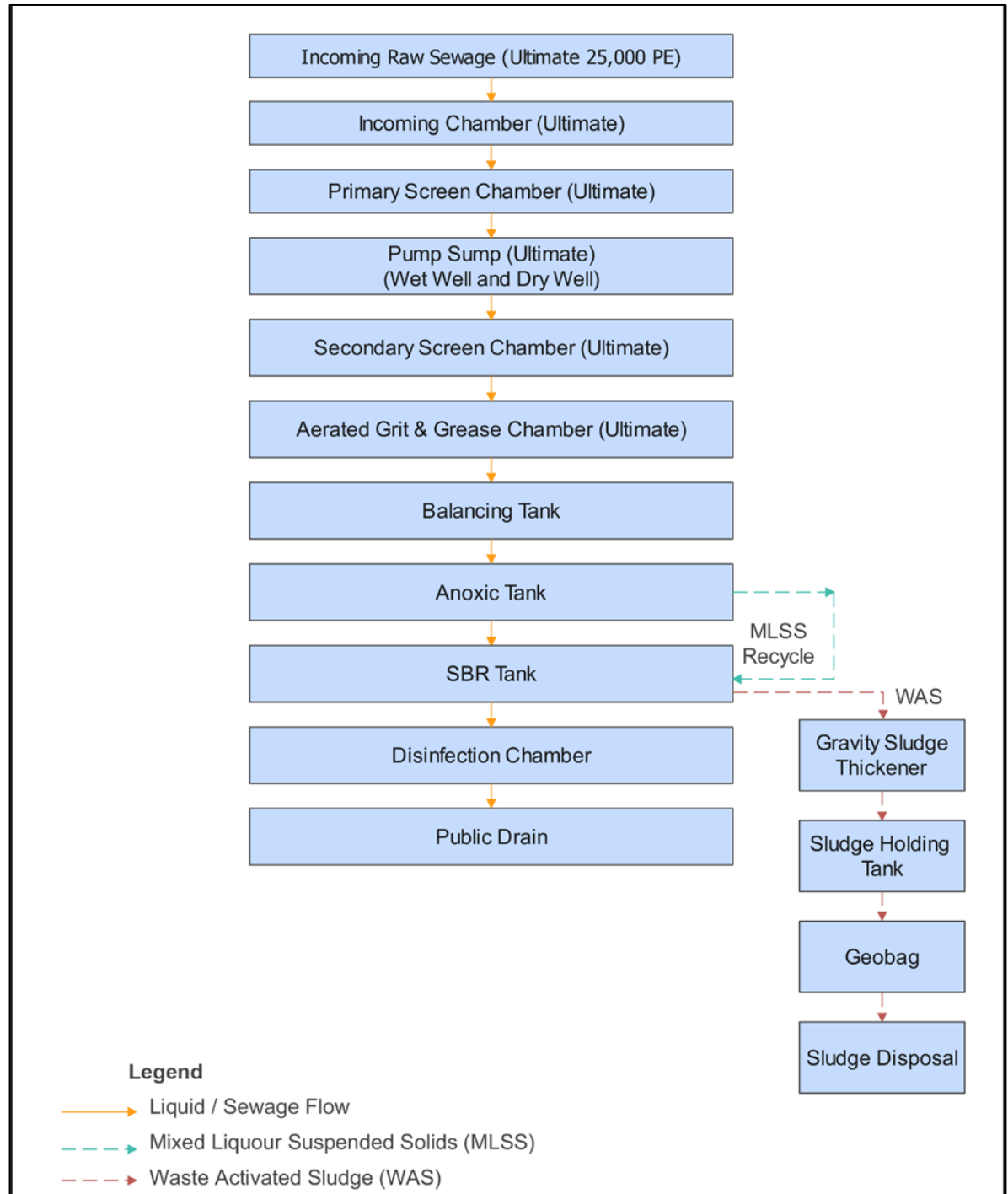
Komponen LRK sementara pada kapasiti keseluruhan adalah seperti berikut:-

- Ruang masuk
- Ruang skrin pertama
- Pam *sump* (basah dan kering)
- Ruang skrin sekunder
- Ruang grit dan gris
- Tangki pengimbang
- Tangki anoksik
- Tangki SBR
- Ruang pembasmi kuman
- Tangki pemekat enapcemar graviti
- Tangki penahan untuk enapcemar
- Geobeg

Selain itu, bangunan yang berkaitan adalah seperti berikut:-

- Bilik blower
- Bilik kawalan
- Bilik SCADA
- Tandas

CARTA ALIR LRK SEMENTARA



AKTIVITI PROJEK

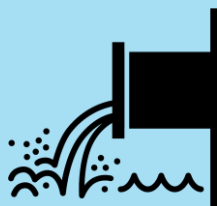
Peringkat Pembinaan

- Kerja Luaran dan Kerja M&E
- Pemasangan peralatan di struktur sedia ada di LRK sementara.
- Ujian & Pentauliah dan Penyerahan



Peringkat Operasi

- Proses rawatan kumbahan di LRK sementara.
- Penjanaan sisa pepejal dan enapcemar
- Penyelenggaraan peralatan di LRK sementara.



Peringkat Penamatan

- Sekiranya projek ditamatkan, pemilik loji akan memaklumkan kepada JAS Johor.
- Laporan yang diperlukan akan dikemukakan kepada pihak berkuasa yang berkaitan untuk menangani pengurusan potensi kesan semasa peringkat penamatan.



JADUAL PELAKSANAAN PROJEK

- Kerja-kerja pemasangan peralatan (untuk Modul 2 dan Modul 3) telah siap pada Februari 2025.
- Tiada pembinaan struktur di tapak Projek. Pada masa ini, LRK sementara sedang dalam proses mendapatkan kelulusan yang diperlukan termasuk EIA.
- Selepas siap, LRK sementara pada 25,000 kesetaraan populasi akan diserahkan kepada Indah Water Konsortium (IWK) oleh Penggerak Projek pada Jun 2025.

PERSEKITARAN SEDIA ADA



Topografi dan Guna Tanah

Ketinggian tapak Projek adalah 7.0 m hingga 19.5 m di atas paras laut. Guna tanah dalam radius 5 km dari tapak Projek terdiri dari kediaman, kemudahan awam, kawasan komersial dan perindustrian.



Iklm & Meteorologi

Berdasarkan data dari stesen Meteorologi Senai, arah angin dominan adalah dari utara ke selatan. Purata hujan bulanan unuk senai dari tahun 2014 – 2023 berada dalam lingkungan 112.9 – 331.2 mm.



Hidrologi

Tapak Projek terletak di dalam lembangan Sg. Pulai. Pelepasan dari tapak Projek akan mengalir ke dalam longkang pelepasan efluen yang terletak di dalam tapak LRK sementara dan seterusnya mengalir ke longkang monsun yang terletak di barat daya tapak projek sebelum mengalir ke Sg. Senapang dan kemudiannya ke Sg. Gelang Patah.



Kualiti Air

Air sungai disampel di enam (6) stesen. Indeks Kualiti Air (WQI) di stesen yang tidak terjejas oleh air pasang surut (W1, W2, W3) berada di bawah Kelas II, manakala stesen W4, W5 dan W6 yang terjejas oleh air pasang surut berada di antara Kelas III dan IV.



Tahap Bunyi Bising

Pengukuran bunyi bising telah dijalankan di tiga (3) stesen. Tahap kebisingan berada di bawah had 65 dBA untuk waktu siang dan 60 dBA untuk waktu malam.



Ambient Air Quality

Persampelan kualiti udara telah dijalankan di tiga (3) stesen. Semua keputusan adalah di bawah had yang ditetapkan.



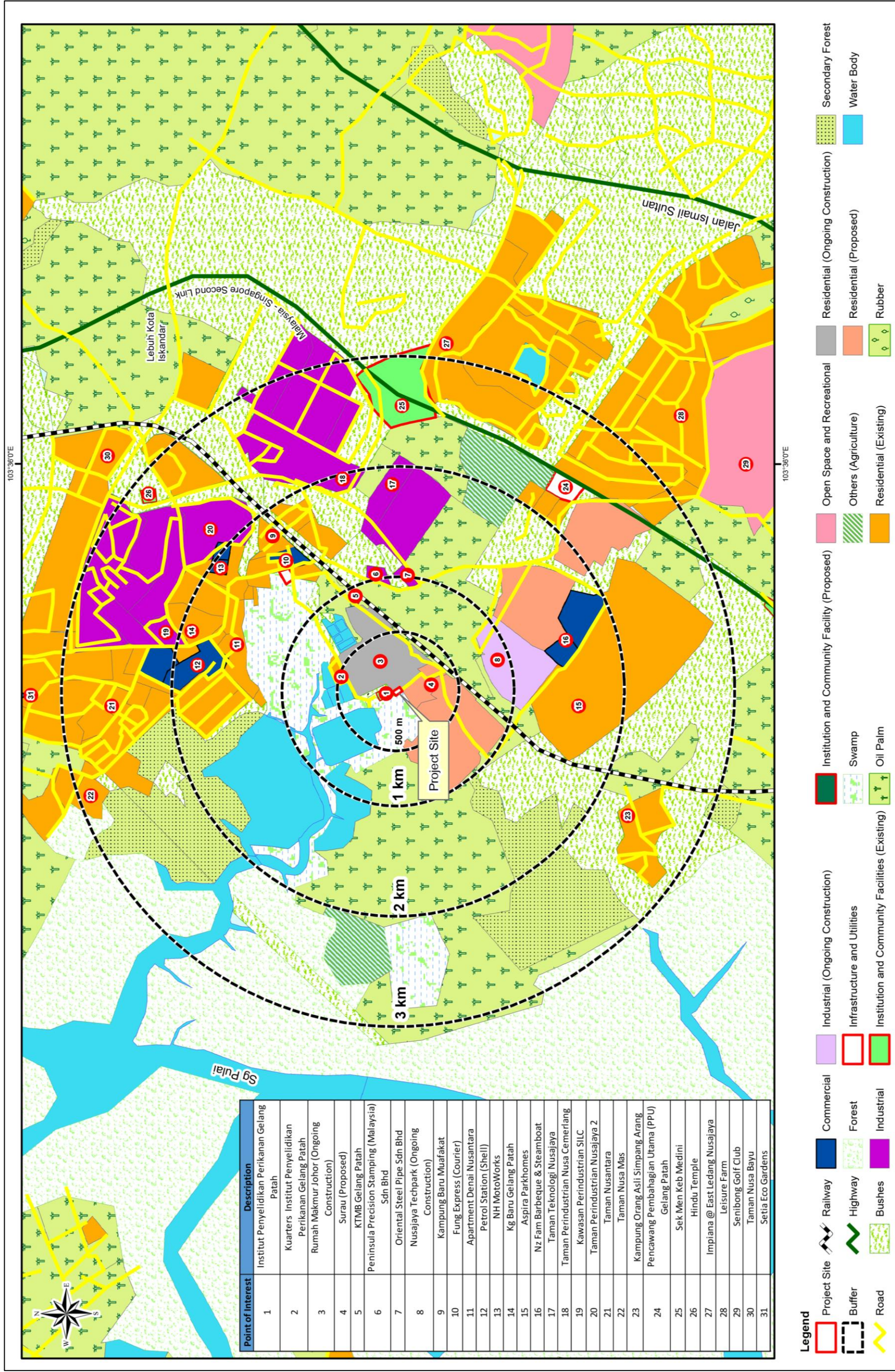
Sosio- ekonomi

Tapak projek ini terletak di bawah pihak berkuasa tempatan Majlis Bandaraya Iskandar Puteri (MBIP).

RINGKASAN EKSEKUTIF

CADANGAN PENINGKATAN LOJI RAWATAN KUMBAHAN (LRK) SEMENTARA DARIPADA MODUL 1 STP SEDIA ADA (8,333 PE) KE KAPASITI KESELURUHAN 25,000 PE DI PTD 4831, GERBANG NUSAJAYA (PAKEJ B), MUKIM PULAI, DAERAH JOHOR BAHRU, JOHOR DARUL TAKZIM

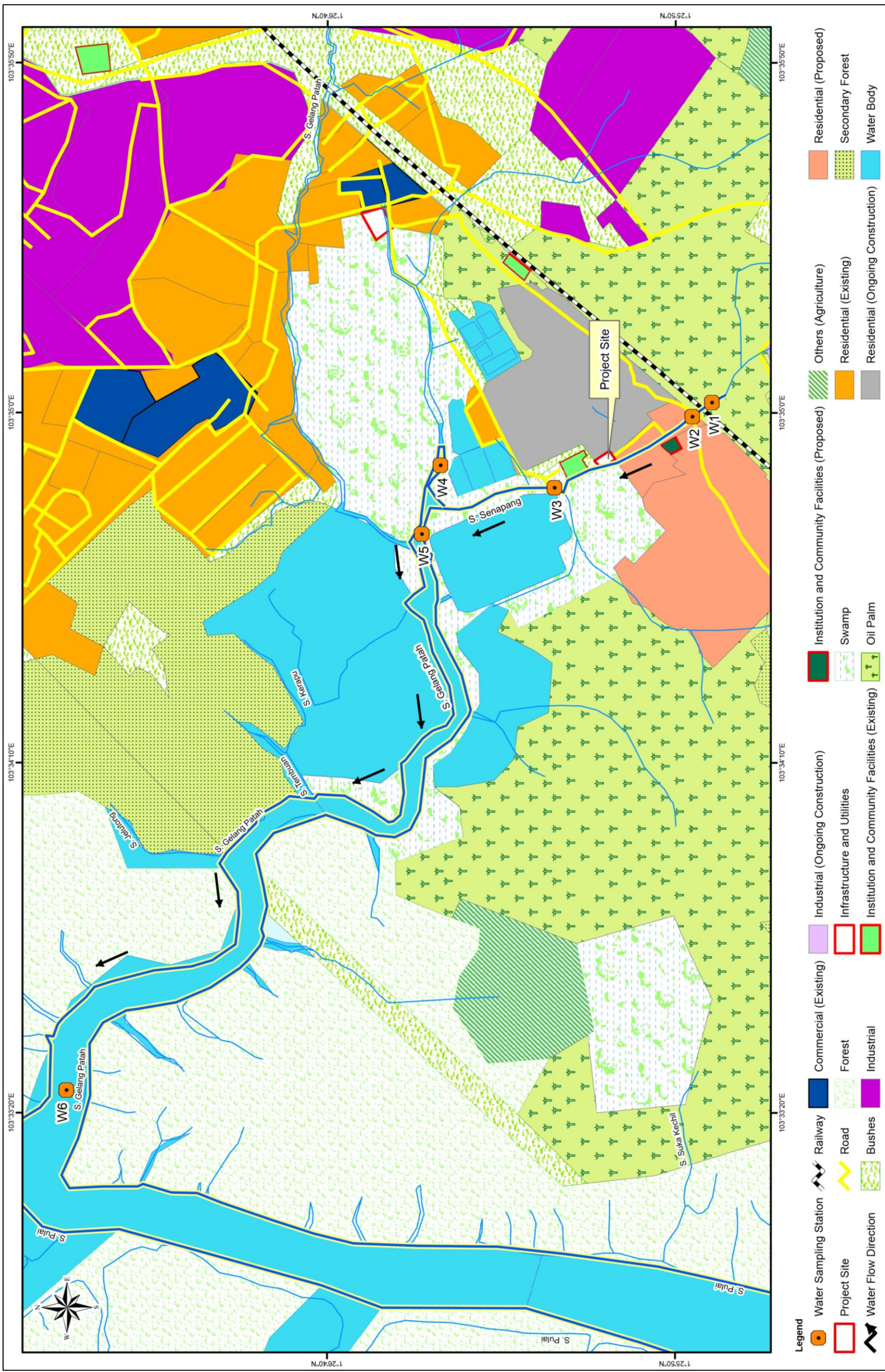
GUNA TANAH RADIUS 3 KM



RINGKASAN EKSEKUTIF

CADANGAN PENINGKATAN LOJI RAWATAN KUMBAHAN (LRK) SEMENTARA DARIPADA MODUL 1 STP SEDIA ADA (8,333 PE) KE KAPASITI KESELURUHAN 25,000 PE DI PTD 4831, GERBANG NUSAJAYA (PAKEJ B), MUKIM PULAI, DAERAH JOHOR BAHRU, JOHOR DARUL TAKZIM

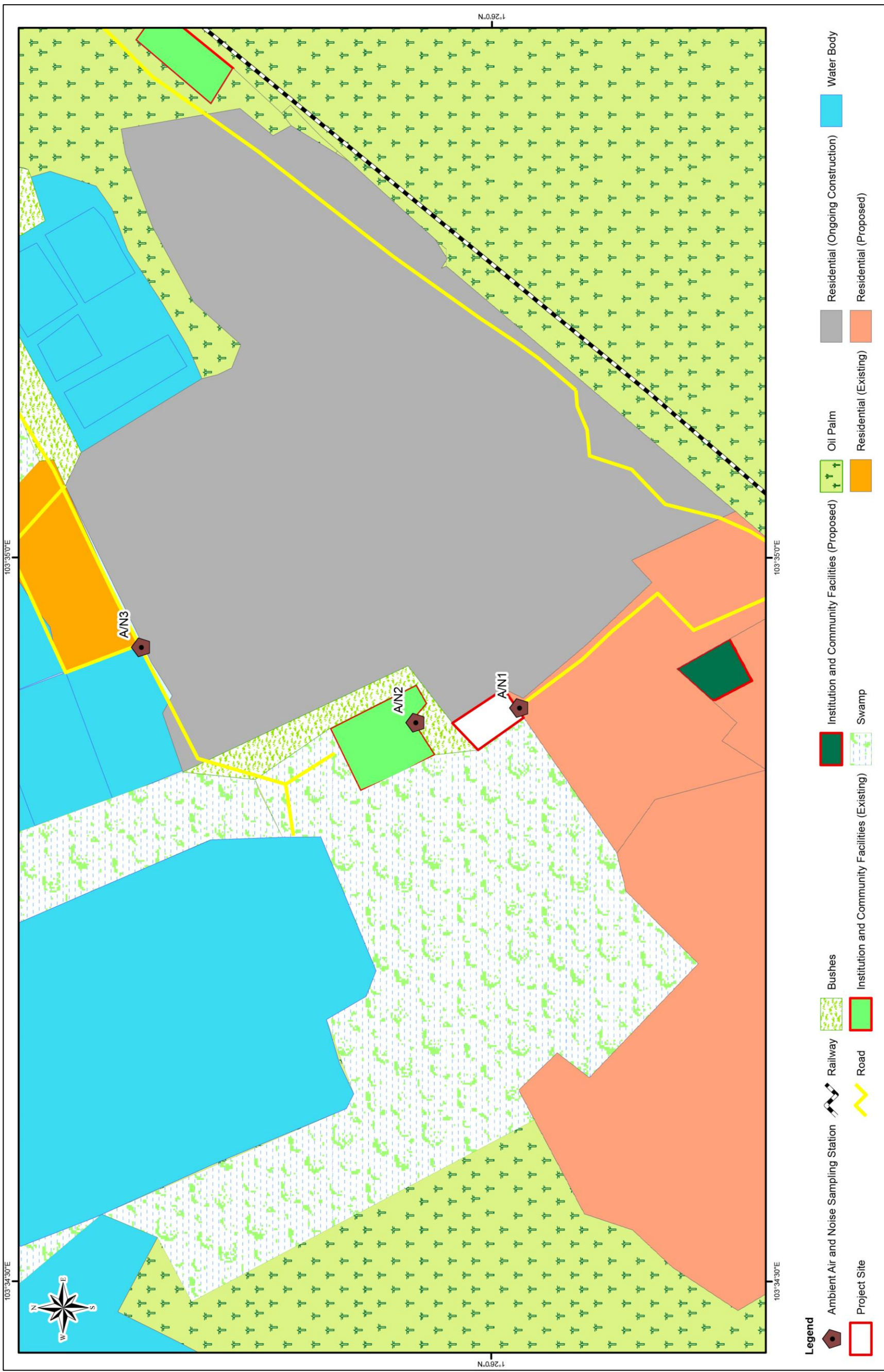
STESEN PERSAMPELAN BAGI KUALITI AIR



RINGKASAN EKSEKUTIF

CADANGAN PENINGKATAN LOJI RAWATAN KUMBAHAN (LRK) SEMENTARA DARIPADA MODUL 1 STP SEDIA ADA (8,333 PE) KE KAPASITI KESELURUHAN 25,000 PE DI PTD 4831, GERBANG NUSAJAYA (PAKEJ B), MUKIM PULAI, DAERAH JOHOR BAHRU, JOHOR DARUL TAKZIM

STESEN PERSAMPELAN BAGI KUALITI UDARA AMBIEN DAN TAHAP BUNYI BISING



**RINGKASAN
EKSEKUTIF**

**CADANGAN PENINGKATAN LOJI RAWATAN KUMBAHAN (LRK) SEMENTARA
DARIPADA MODUL 1 STP SEDIA ADA (8,333 PE) KE KAPASITI KESELURUHAN 25,000
PE DI PTD 4831, GERBANG NUSAJAYA (PAKEJ B), MUKIM PULAI, DAERAH JOHOR
BAHRU, JOHOR DARUL TAKZIM**

KEPUTUSAN UNTUK KUALITI AIR

Klasifikasi Kualiti Air Berdasarkan Standard Kualiti Kebangsaan Malaysia (disampel pada 22 November dan 7 Disember 2024)

Parameter	W1	Kelas	W2	Kelas	W3	Kelas	W5	Kelas	W6	Kelas
Tarikh	22.11.24		22.11.24		22.11.24		22.11.24		07.12.24	
DO (mg/l)	7.43	I (>7)	5.96	II (5-7)	2.79	IV (1-3)	1.94	IV (1-3)	4.87	III (3-5)
BOD ₅ at 20°C (mg/l)	9	IV (6-12)	4	III (3-6)	2	II (1-3)	40	V (>12)	42	V (>12)
COD (mg/l)	18	II (10-25)	6	I (<10)	6	I (<10)	119	V (>100)	126	V (>100)
Total Suspended Solids (mg/l)	79	III (50-150)	815	V (>300)	22	I (<25)	25	II (25-50)	26	II (25-50)
Ammoniacal Nitrogen (mg/l)	0.26	II (0.1-0.3)	0.26	II (0.1-0.3)	0.06	I (<0.1)	1.15	IV (0.9-2.7)	0.01	I (<0.1)

Klasifikasi Kualiti Air Berdasarkan Standard Kualiti Kebangsaan Malaysia (disampel pada 18 sehingga 20 Januari 2025) – Bahagian 1

Parameter	W1	W2	W3	W4														
Tarikh	19.01.25						18.01.25				19.01.25							
Kelas / Pasang Surut	-	Kelas	-	Kelas	-	Kelas	¹ LT (A)	Kelas	¹ HT (A)	Kelas	² LT (B)	Kelas	² HT (B)	Kelas	¹ LT (A)	Kelas	¹ HT (A)	Kelas
DO (mg/l)	7.28	I (<7)	6.58	II (5-7)	6.7	II (5-7)	4.56	III (3-5)	6.39	II (5-7)	3.58	III (3-5)	5.66	II (5-7)	4.88	III (3-5)	5.84	II (5-7)
BOD ₅ at 20°C (mg/l)	8	IV (6-12)	1	II (1-3)	1	II (1-3)	24	V (>12)	43	V (>12)	26	V (>12)	32	V (>12)	19	V (>12)	44	V (>12)
COD (mg/l)	13	II (10-25)	<2	I (<10)	<2	I (<10)	82	IV (50-100)	126	V (>100)	82	IV (50-100)	94	IV (50-100)	69	IV (50-100)	132	V (>100)
Total Suspended Solids (mg/l)	149	III (50-150)	331	V (>300)	4	I (<25)	13	I (<25)	11	I (<25)	55	III (50-150)	14	I (<25)	14	I (<25)	7	I (<25)
Ammoniacal Nitrogen (mg/l)	<0.0 1	I (<0.1)	0.06	I (<0.1)	0.0 3	I (<0.1)	0.66	III (0.3-0.9)	0.22	II (0.1-0.3)	0.62	III (0.3-0.9)	0.53	III (0.3-0.9)	1.25	IV (0.9-2.7)	0.30	III (0.3-0.9)

Nota:

¹LT (A) – Air Surut A (Siang)

¹HT (A) – Air Pasang A (Siang)

²LT (B) – Air Surut B (Malam)

²HT (B) – Air Pasang B (Malam)

**RINGKASAN
EKSEKUTIF**

**CADANGAN PENINGKATAN LOJI RAWATAN KUMBAHAN (LRK) SEMENTARA
DARIPADA MODUL 1 STP SEDIA ADA (8,333 PE) KE KAPASITI KESELURUHAN 25,000
PE DI PTD 4831, GERBANG NUSAJAYA (PAKEJ B), MUKIM PULAI, DAERAH JOHOR
BAHRU, JOHOR DARUL TAKZIM**

KEPUTUSAN UNTUK KUALITI AIR

Klasifikasi Kualiti Air Berdasarkan Standard Kualiti Kebangsaan Malaysia (disampel pada 18 sehingga 20 Januari 2025) – Bahagian 2

Parameter	W4				W5															
	19.01.25		20.01.25		18.01.25						19.01.25						20.01.25			
Tarikh																				
Kelas / Pasang Surut	² LT (B)	Kelas	² HT (B)	Kelas	¹ LT (A)	Kelas	¹ HT (A)	Kelas	² LT (B)	Kelas	² HT (B)	Kelas	¹ LT (A)	Kelas	¹ HT (A)	Kelas	² LT (B)	Kelas	² HT (B)	Kelas
DO (mg/l)	3.88	III (3-5)	5.40	II (5-7)	5.03	II (5-7)	6.39	II (5-7)	4.35	III (3-5)	5.75	II (5-7)	4.58	II (5-7)	5.91	II (5-7)	4.28	III (3-5)	5.28	II (5-7)
BOD ₅ at 20°C (mg/l)	14	V (>12)	55	V (>12)	20	V (>12)	32	V (>12)	16	V (>12)	16	V (>12)	25	V (>12)	52	V (>12)	39	V (>12)	56	V (>12)
COD (mg/l)	38	III (25-50)	177	V (>100)	75	IV (50-100)	119	V (>100)	56	IV (50-100)	56	IV (50-100)	63	IV (50-100)	144	V (>100)	145	V (>100)	152	V (>100)
Total Suspended Solids (mg/l)	27	II (25-50)	1	I (<25)	25	II (25-50)	8	I (<25)	10	I (<25)	8	I (<25)	3	I (<25)	13	I (<25)	33	I (<25)	6	I (<25)
Ammoniacal Nitrogen (mg/l)	0.90	IV (0.9-2.7)	0.28	II (0.1-0.3)	0.62	III (0.3-0.9)	0.22	II (0.1-0.3)	2.00	IV (0.9-2.7)	0.81	III (0.3-0.9)	2.11	IV (0.9-2.7)	0.24	IV (0.9-2.7)	0.28	II (0.1-0.3)	0.28	II (0.1-0.3)

Klasifikasi Kualiti Air Berdasarkan Standard Kualiti Kebangsaan Malaysia (disampel pada 18 sehingga 20 Januari 2025) – Bahagian 3

Parameter	W6															
	18.01.25						19.01.25						20.01.25			
Tarikh																
Kelas / Pasang Surut	¹ LT (A)	Class	¹ HT (A)	Class	² LT (B)	Class	² HT (B)	Class	¹ LT (A)	Class	¹ HT (A)	Class	² LT (B)	Class	² HT (B)	Class
DO (mg/l)	4.85	III (3-5)	7.62	I (>7)	5.14	II (5-7)	6.44	II (5-7)	6.41	II (5-7)	6.48	II (5-7)	5.74	II (5-7)	5.95	II (5-7)
BOD ₅ at 20°C (mg/l)	50	V (>12)	49	V (>12)	38	V (>12)	52	V (>12)	25	V (>12)	31	V (>12)	30	V (>12)	60	V (>12)
COD (mg/l)	138	V (>100)	144	V (>100)	100	V (>100)	157	V (>100)	75	IV (50-100)	113	V (>100)	88	IV (50-100)	196	V (>100)
Total Suspended Solids (mg/l)	16	I (<25)	5	I (<25)	14	I (<25)	19	I (<25)	7	I (<25)	8	I (<25)	11	I (<25)	1	I (<25)
Ammoniacal Nitrogen (mg/l)	0.41	III (0.3-0.9)	0.12	II (0.1-0.3)	0.60	IV (0.9-2.7)	0.40	III (0.3-0.9)	0.54	IV (0.9-2.7)	0.14	II (0.1-0.3)	0.95	IV (0.9-2.7)	0.17	II (0.1-0.3)

Nota:

¹LT (A) – Air Surut A (Siang)

¹HT (A) – Air Pasang A (Siang)

²LT (B) – Air Surut B (Malam)

²HT (B) – Air Pasang B (Malam)

**RINGKASAN
EKSEKUTIF**

**CADANGAN PENINGKATAN LOJI RAWATAN KUMBAHAN (LRK) SEMENTARA
DARIPADA MODUL 1 STP SEDIA ADA (8,333 PE) KE KAPASITI KESELURUHAN 25,000
PE DI PTD 4831, GERBANG NUSAJAYA (PAKEJ B), MUKIM PULAI, DAERAH JOHOR
BAHRU, JOHOR DARUL TAKZIM**

Indeks Kualiti Air (WQI)

Indeks Kualiti Air (WQI) Stesen Persampelan (disampel pada 22 November dan 7 Disember 2024)

Parameter	W1	W2	W3	W5	W6
Tarikh	22.11.24				07.12.24
Indeks Kualiti Air (WQI)	78.0	72.3	78.6	37.6	57.1
Kelas	II (76.5-92.7)	III (51.9-76.5)	II (76.5-92.7)	IV (31.0-51.9)	III (51.9-76.5)

Indeks Kualiti Air (WQI) Stesen Persampelan (disampel pada 18 sehingga 20 Januari 2025) – Bahagian 1

Parameter	Stesen Persampelan											
	W1	W2	W3	W4								
	18.01.25			18.01.25				19.01.25				20.01.25
	-	-	-	¹ LT (A)	¹ HT (A)	² LT (B)	² HT (B)	¹ LT (A)	¹ HT (A)	² LT (B)	² HT (B)	
Indeks Kualiti Air (WQI)	81.9	85.6	89.0	56.4	59.4	50.2	61.8	59.2	58.7	60.3	53.7	
Kelas	II (76.5-92.7)	II (76.5-92.7)	II (76.5-92.7)	III (51.9-76.5)	III (51.9-76.5)	IV (31.0-76.5)	III (51.9-76.5)	III (51.9-76.5)	III (51.9-76.5)	III (51.9-76.5)	III (51.9-76.5)	

Indeks Kualiti Air (WQI) Stesen Persampelan (disampel pada 18 sehingga 20 Januari 2025) – Bahagian 2

Parameter	W5								W6									
	18.01.25				19.01.25				20.01.25	18.01.25				19.01.25				20.01.25
	¹ LT (A)	¹ HT (A)	² LT (B)	² HT (B)	¹ LT (A)	¹ HT (A)	² LT (B)	² HT (B)	¹ LT (A)	¹ HT (A)	² LT (B)	² HT (B)	¹ LT (A)	¹ HT (A)	² LT (B)	² HT (B)		
Indeks Kualiti Air (WQI)	59.3	62.3	59.6	68.9	55.2	57.8	52.2	53.4	50.8	62.5	58.9	57.4	65.1	65.8	60.7	56.7		
Kelas	III (51.9-76.5)	III (51.9-76.5)	III (51.9-76.5)	III (51.9-76.5)	III (51.9-76.5)	III (51.9-76.5)	III (51.9-76.5)	III (51.9-76.5)	IV (31.0-76.5)	III (51.9-76.5)	III (51.9-76.5)	III (51.9-76.5)	III (51.9-76.5)	III (51.9-76.5)	III (51.9-76.5)	III (51.9-76.5)		

Nota:

¹LT (A) – Air Surut A (Siang)

¹HT (A) – Air Pasang A (Siang)

²LT (B) – Air Surut B (Malam)

²HT (B) – Air Pasang B (Malam)

RINGKASAN EKSEKUTIF

CADANGAN PENINGKATAN LOJI RAWATAN KUMBAHAN (LRK) SEMENTARA DARIPADA MODUL 1 STP SEDIA ADA (8,333 PE) KE KAPASITI KESELURUHAN 25,000 PE DI PTD 4831, GERBANG NUSAJAYA (PAKEJ B), MUKIM PULAI, DAERAH JOHOR BAHRU, JOHOR DARUL TAKZIM

KEPUTUSAN UNTUK KUALITI UDARA AMBIEN

Parameter	Kepekatan ($\mu\text{g}/\text{m}^3$) di stesen pensampelan			*Had ($\mu\text{g}/\text{m}^3$)
	A1	A2	A3	
Tarikh	23.11.2024	22.11.2024	24.11.2024	
Particulate Matter less than 10 micron (PM_{10})	69.4	69.4	55.6	100 (24 hours)
Particulate Matter less than 2.5 micron ($\text{PM}_{2.5}$)	27.8	13.9	13.9	35 (24 hours)
Carbon Monoxide (CO)	<1	<1	<1	30,000 (1 hour) 10,000 (8 hours)
Sulphur Dioxide (SO_2)	1	<1	<1	80 (24 hours)
Nitrogen Dioxide (NO_2)	<1	<1	<1	70 (24 hours)
Hydrogen Sulphide (H_2S)	<1	1	<1	4# (24 hours)

KEPUTUSAN UNTUK TAHAP BUNYI BISING

Stesen Persampelan	Tahap Bunyi L_{Aeq}	*Tahap Bunyi yang Disyorkan JAS
Waktu Siang		
N1	51.1	65 dBA
N2	48.5	
N3	50.7	
Waktu Malam		
N1	45.0	60 dBA
N2	40.2	
N3	41.5	

*Guidelines for Environmental Noise Limits and Control (DOE Malaysia, 2019) – Second Schedule; Permissible Sound Level (L_{Aeq}) by Receiving Land Use for Existing Built Up Areas; Suburban and Urban Residential, Mixed Development.

Nota:-

*Malaysia Ambient Air Quality Standards (MAAQQ) (2020)

Alberta Ambient Air Quality Objectives

IMPAK BERPOTENSI DAN LANGKAH – LANGKAH KAWALAN



CADANGAN PELAN PENGURUSAN ALAM SEKITAR

PERINGKAT OPERASI

Pemantauan Prestasi

**Komponen Loji Rawatan
Kumbahan**



Tangki SBR

- DO, BOD, MLSS, SVI, pH, Q_{RAS} , Q_{WAS} , MLVSS, F/M ratio

Nota:
F/M: Food/microorganism ratio
MLSS: Mixed Liquor Suspended Solid
MLVSS: Mixed Liquor Volatile Suspended Solid
 Q_{RAS} : Flow rate of Return Activated Sludge
 Q_{WAS} : Flow rate of Waste Activated Sludge
SVI: Sludge Volume Index

Pemantauan Impak



Kualiti air

- Tiga (3) stesen pemantauan kualiti air.
- Perbandingan dengan Standard Kualiti Air Kebangsaan (NWQS).

Pemantauan Pematuhan

Pelepasan Efluen

- Pemantauan parameter yang disenaraikan dalam Peraturan Kualiti Alam Sekeliling (Kumbahan) 2009.
- Pematuhan terhadap Standard A, Peraturan Kualiti Alam Sekeliling (Kumbahan) 2009.



PERINGKAT PENAMATAN

Pemantauan Impak



Kualiti air

- Tiga (3) stesen pemantauan kualiti air.
- Perbandingan dengan Standard Kualiti Air Kebangsaan (NWQS).



Udara ambien

- Tiga (3) stesen pemantauan kualiti udara ambien.
- Pematuhan terhadap Standard Kualiti Udara Ambien Malaysia (MAAQS).



Tahap bunyi bising

- Sempadan tapak projek
- Had bunyi bising: waktu siang: < 65 dBA dan waktu malam: < 60 dBA

Pemantauan Pematuhan



Sisa Pepejal

- Pengumpulan dan pembuangan sisa dari perobohan struktur.
- Pematuhan terhadap garis panduan pihak berkuasa tempatan untuk pelupusan semasa kerja perobohan.



Buangan Terjadual

- Pemantauan bahan kimia (pepejal dan / atau cecair).
- Pematuhan terhadap Peraturan Kualiti Alam Sekeliling (Buangan Terjadual) 2005.